



---

# SPRÁVA O STAVE ŽIVOTNÉHO PROSTREDIA SLOVENSKEJ REPUBLIKY V ROKU 2017

# ZÁKLADNÉ INFORMÁCIE O SLOVENSKEJ REPUBLIKE

**Tabuľka 001 I** SR vo vybraných číslach (2017)

VZNIK SAMOSTATNEJ SR		1. 1. 1993
CHARAKTERISTIKA ÚZEMIA (2017)		
ROZLOHA	49 034 KM <sup>2</sup>	
Podiel druhov pozemkov	POĽNOHOSPODÁRSKA PÔDA	48,6 %
	LESNÉ POZEMKY	41,3 %
	VODNÉ PLOCHY	1,9 %
	ZASTAVANÉ PLOCHY	4,8 %
	OSTATNÉ PLOCHY	3,4 %
NADMORSKÁ VÝŠKA	95 M (VYÚSTENIE RIEKY BODROG)/2 655 M (GERLACHOVSKÝ ŠTÍT)	
OBYVATEĽSTVO (K 31. 12. 2017)		
POČET OBYVATEĽOV	5 443 120 Z TOHO 48,8 % MUŽOV A 51,2 % ŽIEN	
ŽIVONARODENÍ	57 969	
ZOMRELÍ	53 914	
PRIRODZENÝ PRÍRASTOK	4 055	
PRÍRASTOK SŤAHOVANÍM	3 722	
CELKOVÝ PRÍRASTOK	7 777	
STREDNÁ DĹŽKA ŽIVOTA PRI NARODENÍ (ROKY)	MUŽI	73,75
	ŽENY	80,34
PRIEMERNÝ VEK (ROKY)	MUŽI	38,97
	ŽENY	42,14
HUSTOTA OBYVATEĽSTVA	110,9 OBYVATEĽOV/ KM <sup>2</sup>	
HRUBÝ DOMÁCI PRODUKT V BEŽNÝCH CENÁCH	84,85 MLD. EUR	
MIERA INFLÁCIE	1,3 %	
MIERA EVIDOVANEJ NEZAMESTNANOSTI VO VEKU 20 – 64 ROKOV	5,94 %	
VYHODNOTENIE VYBRANÝCH INDEXOV		
<b>INDEX ENVIRONMENTÁLNEJ VÝKONNOSTI (EPI), YALE 2017</b>	70,6 % (28. MIESTO ZO 180 HODNOTENÝCH KRAJÍN SVETA)	
<b>GINI INDEX, SVETOVÁ BANKA 2015</b>	26,5	
<b>INDEX ĽUDSKÉHO ROZVOJA, UNDP 2017</b>	0,855 – VEĽMI VYSOKÝ	

Územie SR je rozdelené do 5 kategórií environmentálnej kvality. Porovnaním stavu počas piatich rokov 2010 – 2015 a stavu v roku 2016 došlo k miernemu nárastu regiónov s nenarušeným prostredím cca o 2,3 %. Uvedený nárast regiónov

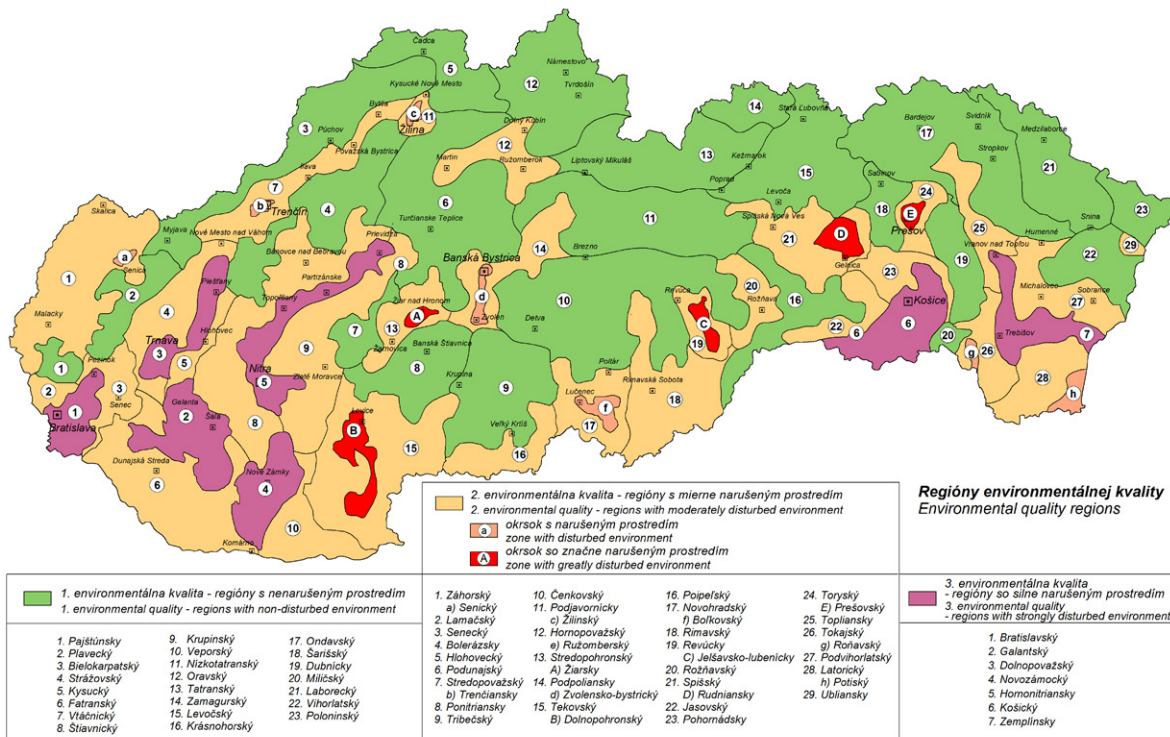
s nenarušeným prostredím vznikol realizáciou opatrení do ŽP pridelenými dotáciami regiónom z Operačného programu Životné prostredie v rokoch 2010 – 2015, ako aj novelizáciou zákonov v oblasti starostlivosti o životné prostredie.

Tabuľka 002 I Diferenciácia územia podľa environmentálnej kvality (2016)

Environmentálna kvalita	Rozloha (km <sup>2</sup> )	% z plochy SR
1 – regióny s nenarušeným prostredím	24 104	49,2
2 – regióny s mierne narušeným prostredím (vyhovujúce)	19 515	39,8
2 – regióny s narušeným prostredím	447	0,9
2 – regióny so značne narušeným prostredím	640	1,3
3 – regióny so silne narušeným prostredím	4 328	8,8

Zdroj: SAŽP

Mapa 001 I Regióny environmentálnej kvality



Zdroj: SAŽP