



SPRÁVA O STAVE ŽIVOTNÉHO PROSTREDIA SLOVENSKEJ REPUBLIKY V ROKU 2016

ZÁKLADNÉ INFORMÁCIE O SLOVENSKEJ REPUBLIKE

Tabuľka 001 I SR vo vybraných číslach (2016)

VZNIK SAMOSTATNEJ SR		1. 1. 1993
CHARAKTERISTIKA ÚZEMIA (2016)		
ROZLOHA	49 034 KM ²	
Podiel druhov pozemkov	POLNOHOSPODÁRSKA PÔDA	48,64 %
	LESNÉ POZEMKY	41,25 %
	VODNÉ PLOCHY	1,94 %
	ZASTAVANÉ PLOCHY	4,82 %
	OSTATNÉ PLOCHY	3,35 %
NADMORSKÁ VÝŠKA	95 M N. M. (VYÚSTENIE RIEKY BODROG) / 2 655 M N. M. (GERLACHOVSKÝ ŠTÍT)	
OBYVATEĽSTVO (K 31. 12. 2016)		
POČET OBYVATEĽOV	5 435 343. Z TOHO 48,8 % MUŽOV A 51,2 % ŽIEN	
ŽIVONARODENÍ	57 557	
ZOMRELÍ	52 351	
PRIRODZENÝ PRÍRASTOK	5 206	
PRÍRASTOK SŤAHOVANÍM	3 885	
CELKOVÝ PRÍRASTOK	9 091	
STREDNÁ DĹŽKA ŽIVOTA PRI NARODENÍ (ROKY)	MUŽI	73,7
	ŽENY	80,4
PRIEMERNÝ VEK (ROKY)	MUŽI	38,7
	ŽENY	41,9
HUSTOTA OBYVATEĽSTVA	110,84 OBYVATEĽOV/ KM ²	
HRUBÝ DOMÁCI PRODUKT V BEŽNÝCH CENÁCH	81,15 MLD. EUR	
MIERA INFLÁCIE	- 0,5 %	
MIERA EVIDOVANEJ NEZAMESTNANOSTI VO VEKU 20 – 64 ROKOV	9,7 %	
VYHODNOTENIE VYBRANÝCH INDEXOV		
INDEX ENVIRONMENTÁLNEJ VÝKONNOSTI (EPI), YALE 2016	85,42 % (24. MIESTO ZO 180 HODNOTENÝCH KRAJÍN SVETA)	
GINI INDEX, SVETOVÁ BANKA 2014	26,1 (6. MIESTO Z EÚ – 28)	
INDEX ĽUDSKÉHO ROZVOJA, UNDP 2016	0,845 – VEĽMI VYSOKÝ	

Územie SR je rozdelené do 5 kategórií environmentálnej kvality. Porovnaním stavu počas piatich rokov 2010 – 2015 a stavu v roku 2016, došlo k miernemu nárastu regiónov s nenarušeným prostredím cca o 2,3 %. Uvedený nárast regiónov s nenarušeným prostredím vznikol realizáciou opat-

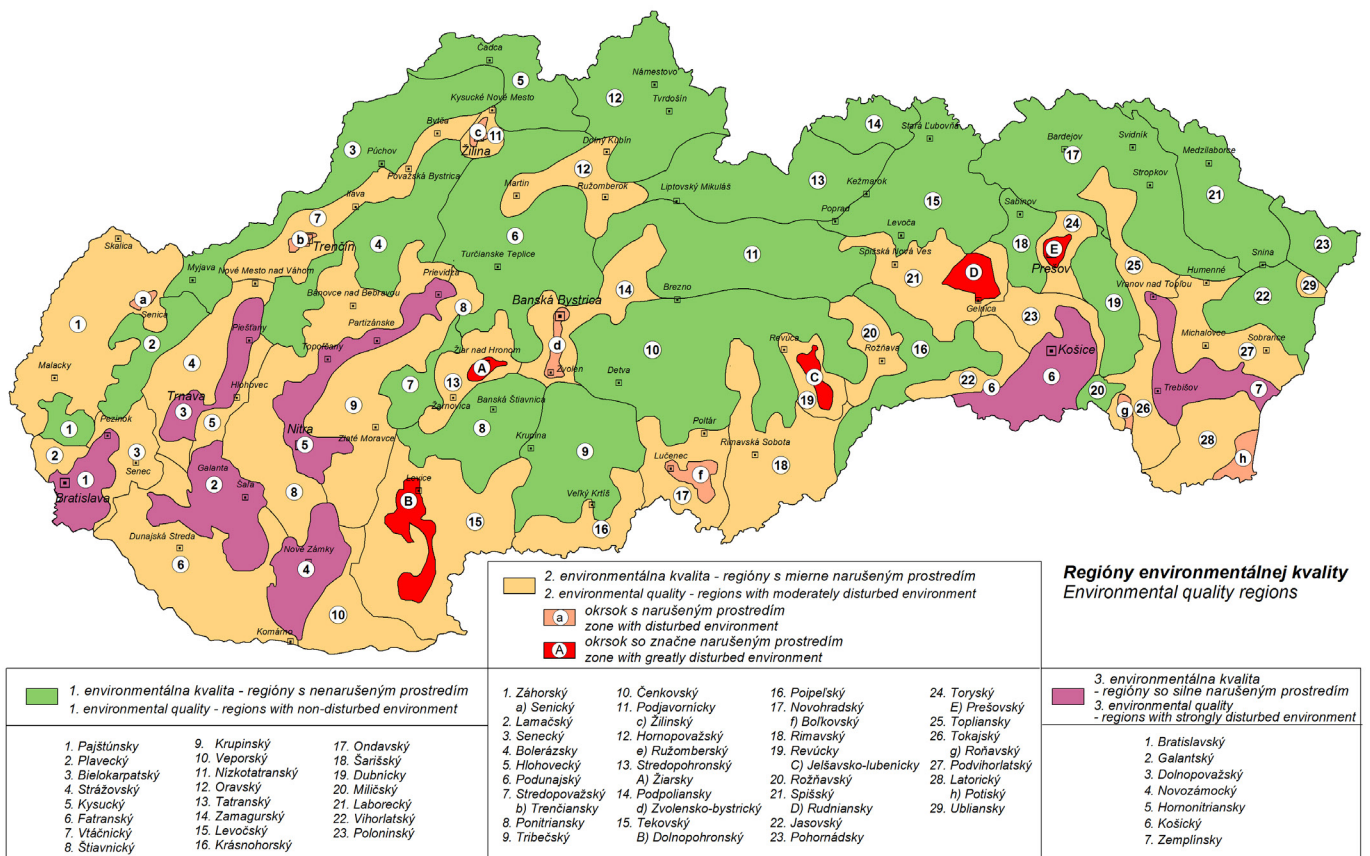
rení do životného prostredia pridelenými dotáciami regiónom z Operačného programu Životné prostredie v rokoch 2010 – 2015, ako aj novelizáciou zákonov v oblasti starostlivosti o životné prostredie.

Tabuľka 002 I Diferenciácia územia podľa environmentálnej kvality (2016)

Environmentálna kvalita	Rozloha (km ²)	% z plochy SR
1 - regióny s nenarušeným prostredím	24 104	49,2
2 - regióny s mierne narušeným prostredím (vyhovujúce)	19 515	39,8
2 - regióny s narušeným prostredím	447	0,9
2 - regióny so značne narušeným prostredím	640	1,3
3 - regióny so silne narušeným prostredím	4 328	8,8

Zdroj: SAŽP

Mapa 001 I Regióny environmentálnej kvality



Zdroj: SAŽP