



Databáza environmentálnych indikátorov (Env @Dat)

Mgr. Peter Kapusta

Oddelenie analýz a hodnotenia životného prostredia

3.5.2018

www.sazp.sk

OBSAH

Indikátory

- Význam
- Výber a súbory
- Správa a prezentácia (ISI)
- Štruktúra

Databáza environmentálnych údajov (Env*i*Dat)

- Cieľ
- Štruktúra
- Prezentácia
- Plánované práce

INDIKÁTORY

Indikátory (resp. ukazovatele) - merateľné veličiny, poskytujúce informácie o stave, vývoji a trendoch javov a procesov, v kvantitatívnom a kvalitatívnom vyjadrení

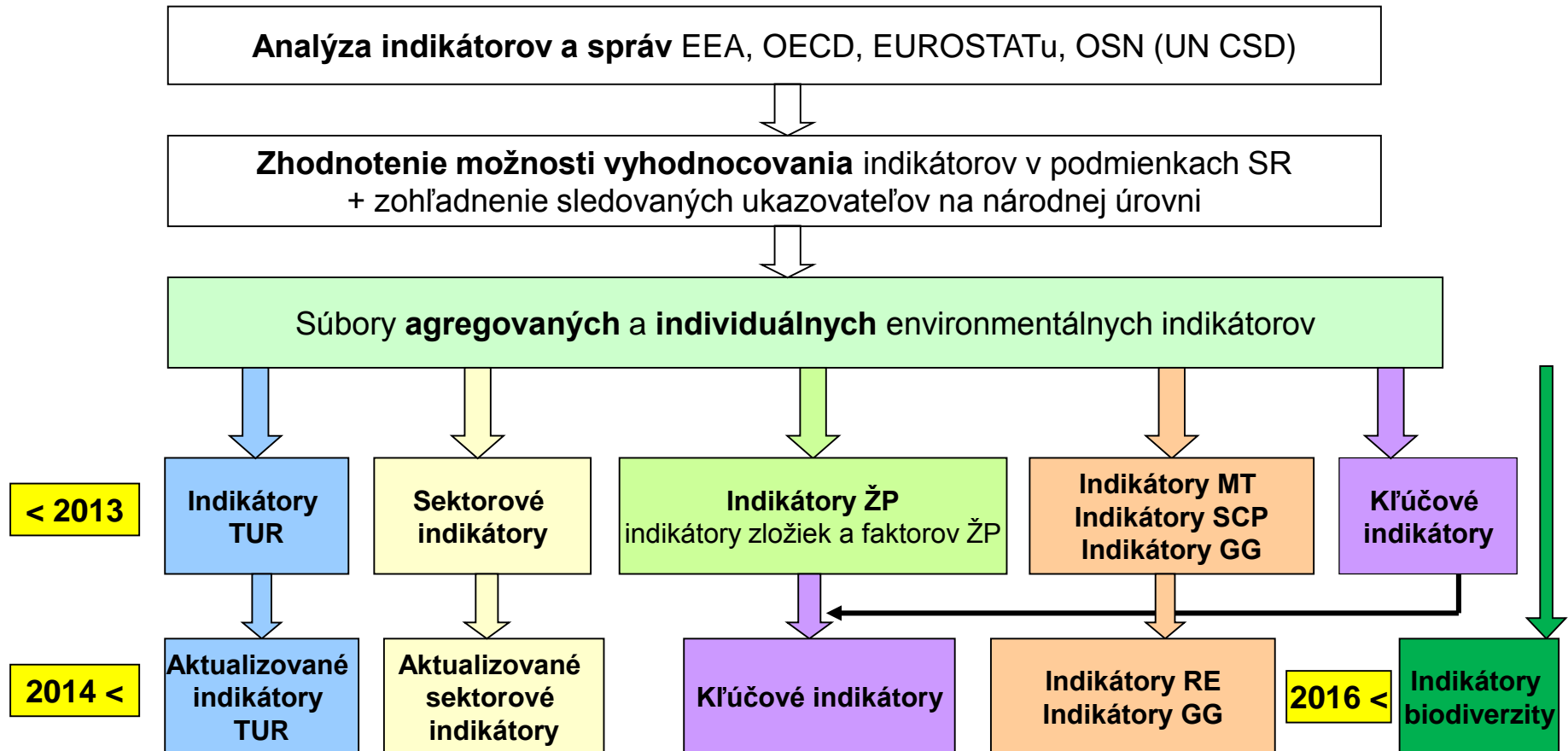
Environmentálne indikátory

- významný **nástroj** v procese hodnotenia stavu a vývoja ŽP
 - plánovanie, stanovovanie politických (environmentálnych) cieľov
 - kontrola ich plnenia (účinnosť)
 - tvorba následných opatrení a nástrojov smerujúcich k ich dosiahnutiu
- **zdroj** informácií o ŽP pre širokú verejnosť

Cieľ prác v oblasti environmentálnych indikátorov

- **systematicky vyhodnocovať** plnenie stanovených cieľov a účinnosť prijatých opatrení a dosiahnutého pokroku na národnej úrovni (hodnotenie efektívnosti prijatých dokumentov)
- **zodpovedať na kľúčové otázky** týkajúce sa stavu a vývoja ŽP a byť nástrojom na ich vyhodnotenie v rámci Správ o stave ŽP SR
- **priblížiť verejnosti** komplexnou formou rozhodujúce informácie o ŽP
- zodpovedať na otázky týkajúce sa **medzinárodného porovnania** a **plnenia požiadaviek** - indikátory musia byť porovnateľné v medzinárodnom meradle

PROCES VÝBERU INDIKÁTOROV A BUDOVANIA INDIKÁTOROVÝCH SÁD HODNOTENÝCH V SAŽP

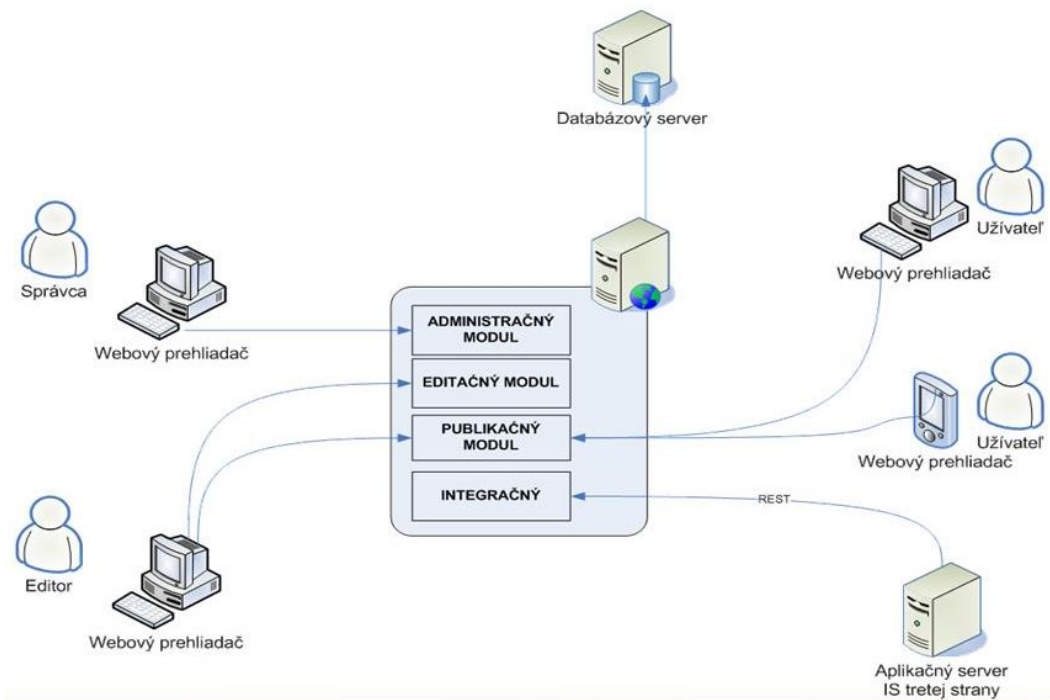
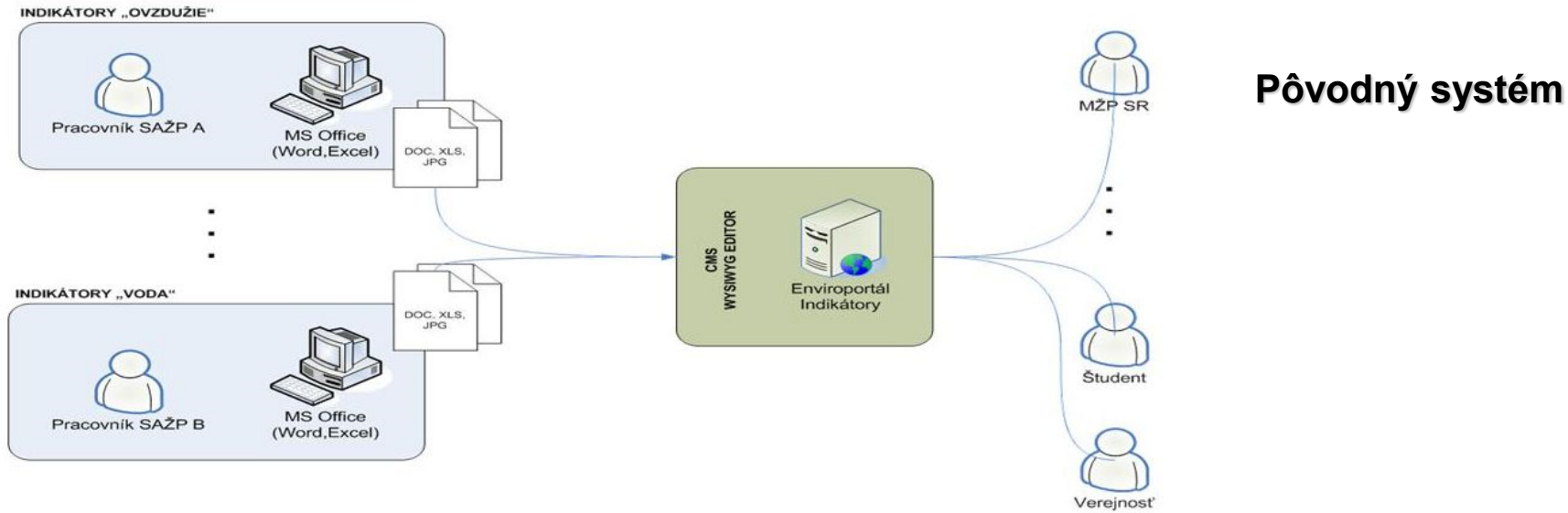


SPRÁVA A PREZENTOVANIE INDIKÁTOROV

- pre zlepšenie a zefektívnenie doterajších procesov
- zabezpečenie užívateľsky prijateľnejšej a funkčne rozšírenejšej ponuky poskytovania informácií:

Informačný systém indikátorov (ISI)

- 1) tvorba a správa environmentálnych databáz
- 2) vývoj klientských aplikácií pre
 - zber,
 - editáciu a
 - prezentáciu príslušných údajov, resp. indikátorov
- 3) publikácia indikátorov



AKTUALIZOVANÁ ŠTRUKTÚRA INDIKÁTOROVÉHO LISTU

Názov indikátora	Metadáta	
Dátum poslednej aktualizácie:	Téma:	
Definícia indikátora:	Jednotka indikátora:	
Väzba indikátora k rozvojovým dokumentom a cieľom:		
Sumárne zhodnotenie (textová informácia) Kľúčová otázka: Kľúčové zistenie: • ...		
Sumárne zhodnotenie (grafická informácia) zhodnotenie vývoja indikátora v dlhodobejšom časovom horizonte (od r. 1990), strednodobom časovom horizonte (od r. 2000) a medziročné porovnanie s využitím grafického piktogramu		
Zmena od roku 1990	Zmena od roku 2000	Posledná medziročná zmena
Podrobné zhodnotenie (textové a grafické)		
Medzinárodné porovnanie (členské štáty EÚ):		
Kontakt na spracovateľa:		

AKTUALIZOVANÁ ŠTRUKTÚRA INDIKÁTOROVÉHO LISTU

Metadáta

Definície súvisiace s indikátorom: ...

Metodika: ...

Zdroj dát: ...



Súvisiace indikátory: ...

Príbuzné indikátory v medzinárodnom meradle: ...

Odkazy k problematike: ...

PREZENTÁCIA INDIKÁTOROV

Zoznam indikátorov

- Kľúčové indikátory
- Sektorové indikátory
- Indikátory TUR
 - Environmentálny pilier TUR
 - Ekonomický pilier TUR
 - Sociálny pilier TUR
 - Inštitucionálny pilier TUR
- Indikátory zeleného rastu
- Indikátory efektivity zdrojov

Chránené územia

 **Dátum poslednej aktualizácie: 26.09.2014**

Téma

Environmentálny pilier TUR

Rastlínstvo, živočíšstvo a chránené časti prírody

Značky

[Ochrana prírody](#)

Definícia indikátora

Indikátor popisuje prehľad **národnej sústavy chránených území** (počet, výmera, % rozlohy SR za jednotlivé kategórie CHÚ) - ich stav a vývoj, a tiež ohrozenosť maloplošných CHÚ (v kategóriách optimálne, ohrozené, degradované). Popisuje tiež prehľad **európskej sústavy chránených území** NATURA 2000 v SR - územia európskeho významu (ÚEV) a chránené vtáčie územia (CHVÚ) (počet, výmera, % rozlohy SR).

Jednotka indikátora

%, ha

Metadáta

Väzba indikátora k rozvojovým dokumentom a cieľom

Kľúčové otázky

Aký je stav a vývoj národnej sústavy chránených území a európskej sústavy NATURA 2000?

Kľúčové zistenia

- Podiel tzv. „**veľkoplošných**“ CHÚ (CHKO, NP a OP NP) k celkovej ploche Slovenska sa za posledné roky nemení a činí 22,65 %. Rozloha tzv. „**maloplošných**“ CHÚ je v posledných rokoch pomerne stabilizovaná, s postupným miernym nárastom (2,44 % k roku 2013). **Celková výmera** osobitne chránených častí prírody (2. až 5. stupeň ochrany) k roku 2013 činí **1 142 151 ha**, predstavuje to **23,3 %** z územia Slovenska. Väčšina týchto území patrí do kategórií nižšej ochrany, pričom sú dostatočne veľké pre poskytovanie domova životaschopným populáciám mäsožravcov.
- Stav „maloplošných“ chránených území (MCHÚ) v 4. a 5. stupni ochrany sa v posledných 13 rokoch mierne zlepšuje. V **optimálnom stave** sa k roku 2013 nachádza 61,1 % z celkového počtu 1 110 MCHÚ. Oproti roku 2000 to predstavuje nárast o 8,3 %. Naopak, v tomto období môžeme pozorovať pokles počtu **ohrozených** MCHÚ (o 6,7 % na súčasných 37 %. Počet MCHÚ v kategórii „**degradované**“ dlhodobo stagnoval (3,1–4,2 %), k roku 2013 však poklesol na 1,9 %. Medziročne došlo k miernemu zlepšeniu stavu MCHÚ (v prepočte na ich počet, ale nie na ich výmeru), pričom

DATABÁZA ENVIRONMENTÁLNYCH INDIKÁTOROV (ENV*i*DAT)

- databázový prehliadač environmentálnych dát
- **sprístupnený** pre verejnosť: marec 2018
na stránke Enviroportálu: <http://www.enviroportal.sk/indicator/data-view-home>
- **Užívatelia:** laická i odborná verejnosť
- Vyvinutý a spracovaný v rámci prác PHÚ SAŽP 2018 č.2 (Indikátorové hodnotenie životného prostredia) na oddelení analýz a hodnotenia ŽP (OHSKS), v spolupráci so Sekciou informatiky

DATA BÁZA ENVIRONMENTÁLNYCH INDIKÁTOROV (ENV*i*DAT)

Cieľ:

- podpora zabezpečovania prierezového hodnotenia ŽP na národnej úrovni
- poskytnutie laickej i odbornej verejnosti, aj verejným činiteľom ďalší nástroj na predkladanie včasných, cielených a relevantných informácií o ŽP v podobe sprístupnenia konkrétnych databázových údajov využívaných pre tvorbu správ a indikátorov ŽP

Zdroj údajov:

Databáza obsahuje údaje poskytnuté Slovenskej agentúre životného prostredia príslušnými organizáciami uvedenými ako zdroj pre spracovanie každoročne publikovanej Správy o stave životného prostredia Slovenskej republiky a súvisiacich environmentálnych indikátorov

Aktualizácia údajov: prebieha každoročne následne po oficiálnom získaní údajov, zvyčajne v 4.Q roka (údaje za predchádzajúci rok)

DATA BÁZA ENVIRONMENTÁLNYCH INDIKÁTOROV (ENV*i*DAT)

Štruktúra:

Tematické oblasti (14):

- Ovzdušie
- Voda
- Pôda a poľnohospodárstvo
- Horniny
- Biota a CHÚ
- Doprava
- Energetika
- Priemyselná výroba
- Lesné hospodárstvo
- Cestovný ruch
- Odpady
- Materiálové toky
- Ekonomika ŽP a
- Iné

DATABÁZA ENVIRONMENTÁLNYCH INDIKÁTOROV (ENV*i*DAT)

Výstup:

- tabuľka
- vybrané typy grafov

Export do xls

Export do PNG, SVG, Json dáta, Xml dáta

Súbory indikátorov

- Kľúčové indikátory
- Sektorové indikátory
- Indikátory TUR
- Indikátory zeleného rastu
- Indikátory efektivity zdrojov
- Indikátory stavu a ochrany biodiverzity
- Indikátory obehového hospodárstva

Databáza environmentálnych indikátorov (EnvDat)

Indikátory

Indikátory sú merateľné veličiny, poskytujúce informácie o vývoji a trendoch javov a procesov, v kvantitatívnom a kvalitatívnom vyjadrení.

Táto sekcia je venovaná environmentálnym indikátorom, príp. indikátorom so životným prostredím súvisiacich, ako významného prostriedku v procese hodnotenia stavu a vývoja životného prostredia smerom k účinnosti plnenia vytýčených environmentálnych cieľov, ako aj k trvalo udržateľnému rozvoju. Významne napomáhajú pri plánovaní, stanovovaní politických cieľov, vrátane kontroly ich plnenia, a k tvorbe následných opatrení a nástrojov smerujúcich k ich dosiahnutiu v rôznych koncepčných a strategických dokumentoch. Rovnako sú komplexným zdrojom informácií o stave a vývoji životného prostredia a s ním súvisiacich aspektov pre širokú verejnosť. Tiež predstavujú významný podklad pri následnom vypracúvaní príslušných typov správ.

Slovenská agentúra životného prostredia spracováva a pravidelne hodnotí rôzne súbory indikátorov, a síce:

- Kľúčové indikátory
- Sektorové indikátory
- Indikátory trvalo udržateľného rozvoja (TUR)
- Indikátory zeleného rastu
- Indikátory efektivity zdrojov

Vyhľadávanie právnych predpisov

- www.slov-lex.sk
- <http://eur-lex.europa.eu>

Viac informácií

- [Správy o ŽP](#)
- [Právne predpisy](#)
- [Medzinárodné dohovory](#)
- [Terminológia v ŽP](#)
- [Dotazník](#)

Súbory indikátorov

- Kľúčové indikátory
- Sektorové indikátory
- Indikátory TUR
- Indikátory zeleného rastu
- Indikátory efektivity zdrojov
- Indikátory stavu a ochrany biodiverzity
- Indikátory obehového hospodárstva

Databáza environmentálnych indikátorov (EnvDat)

Základné informácie o databáze EnvDat

Cieľom databázy EnvDat je z hľadiska zabezpečenia prierezového hodnotenia životného prostredia (ŽP) na národnej úrovni poskytnúť laickej, odbornej verejnosti aj verejným činiteľom ďalší nástroj na predkladanie včasných, cielených a relevantných informácií o ŽP v podobe sprístupnenia konkrétnych databázových údajov využívaných pre tvorbu správ a indikátorov ŽP.

Databáza EnvDat obsahuje údaje poskytnuté Slovenskej agentúre životného prostredia (SAŽP) príslušnými organizáciami uvedenými ako zdroj pre spracovanie každoročne publikovanej Správy o stave životného prostredia Slovenskej republiky a súvisiacich environmentálnych indikátorov. Údaje sú štrukturované ako dostupné časové rady indikátorov ŽP a indikátorov súvisiacich so ŽP za Slovenskú republiku, príp. ich medzinárodné porovnania a sú usporiadané podľa príslušných tematických oblastí. Prezentované môžu byť vo forme tabuliek, alebo vybraných typov grafov. Aktualizácia údajov prebieha každoročne následne po oficiálnom získaní údajov, zvyčajne v 4.Q roka (údaje za predchádzajúci rok).

Technológia prezentácie

Databáza EnvDat je dostupná cez moderné webové prehliadače podporujúce technológiu AJAX.

Práca s databázou

Po vstupe do databázy si užívateľ môže vybrať spôsob výberu požadovaných údajov, a to prostredníctvom voľby príslušnej tematickej oblasti, alebo priamo cez zadanie kľúčového slova do vyhľadávacieho okna. Po výbere tematickej oblasti sa zobrazí prehľad všetkých dostupných indikátorov za zvolenú tému. Následne po zvolení konkrétneho indikátora si môže užívateľ označiť požadovanú kategóriu, ako aj dostupné časové obdobie. Finálnym krokom je voľba formy zobrazenia navolených parametrov, ktorá ponúka tabuľkový, príp. grafický výstup (rôzne typy grafov) a následné potvrdenie kliknutím na tlačidlo "Zobrazíť dáta". Tabuľkové výstupy je možné exportovať do dátového formátu XLS a grafy je možné exportovať do formátu Json dáta, Xml dáta, PNG a SVG (kliknutím na ponuku "Údaje"). Prostredie databázovej špecifikácie indikátora ponúka tiež voľbu iného indikátora danej tematickej oblasti (prostredníctvom výberového boxu "Ďalšie dostupné indikátory"), rovnako aj voľbu inej tematickej oblasti (cez príslušné ikony v hornej časti stránky vľavo). Dostupné sú tu tiež funkcie "Vyhľadávanie" a "Úvod".

Upozornenie

Všetky údaje sú k dispozícii zdarma. Údaje sprístupnené používateľom systému sú duševným majetkom SAŽP a príslušných organizácií uvedených ako zdroj údajov a sú chránené autorským zákonom. Pri použití akýchkoľvek údajov databázy EnvDat vo vlastných prácach a dokumentoch je ako zdroj potrebné uviesť uvedený zdroj údajov s poznámkou: „Spracoval: SAŽP“.

Ponuka obdobných databáz

- [DATAcube. \(ŠÚ SR\)](#)
- [STATdat. \(ŠÚ SR\)](#)
- [Eurostat Database](#)
- [OECD.Stat](#)

Vyhľadávanie právnych predpisov

- www.slov-lex.sk
- <http://eur-lex.europa.eu>

Viac informácií

- [Správy o ŽP](#)
- [Právne predpisy](#)
- [Medzinárodné dohovory](#)
- [Terminológia v ŽP](#)
- [Dotazník](#)

[Vstup do databázy EnvDat](#)

Databáza environmentálnych indikátorov (Env*ⓘ*Dat)

[Úvod](#)

Tematicke oblasti:

Vyhľadávanie:

-  [Ovzdušie](#)
-  [Voda](#)
-  [Pôda a poľnohospodárstvo](#)
-  [Horniny](#)
-  [Biota a CHÚ](#)
-  [Doprava](#)
-  [Energetika](#)
-  [Priemyselná výroba](#)
-  [Lesné hospodárstvo](#)
-  [Cestovný ruch](#)
-  [Materiálové toky](#)
-  [Ekonomika ŽP](#)
-  [Odpady](#)
-  [Iné](#)

Tematicke oblasti:

[Ovzdušie](#)[Voda](#)[Pôda a poľnohospodárstvo](#)[Horniny](#)[Biota a CHÚ](#)[Biota](#)[Stav druhov a biotopov európskeho významu](#)[Chránené stromy](#)[Chránené územia](#)[Doprava](#)[Energetika](#)[Priemyselná výroba](#)[Lesné hospodárstvo](#)[Cestovný ruch](#)[Materiálové toky](#)[Ekonomika ŽP](#)[Odpady](#)[Iné](#)

Vyhľadavanie:

Indikátory:

Biota

[Podiel ohrozenosti živočíchov v krajinách EÚ](#)[Počet ohrozených druhov rastlín](#)[Podiel ohrozenosti rastlín v krajinách EÚ](#)[Počet ohrozených druhov živočíchov](#)[Počet chránených druhov rastlín \(s výskytom v SR\)](#)[Index zmeny početnosti vtákov](#)[Podiel ohrozenosti rastlín](#)[Podiel ohrozenosti živočíchov](#)

Stav druhov a biotopov európskeho významu

[Stav druhov európskeho významu](#)[Podiel stavu biotopov európskeho významu](#)[Stav biotopov európskeho významu](#)[Podiel stavu biotopov EV mokraďového charakteru](#)

Chránené stromy

[Počet chránených stromov a ich skupín](#)[Stav chránených stromov a ich skupín - podiel](#)[Stav chránených stromov a ich skupín - počet](#)

Chránené územia

[Podiel výmery CHÚ z celkovej rozlohy SR](#)[Medzinárodné porovnanie podielu území Natura 2000 na celkovej výmere krajiny](#)[Podiel chránených území podľa vybraných kategórií](#)[Podiel chránených území podľa stupňov ochrany](#)

Databáza environmentálnych indikátorov (Env*i*Dat)

[Vyhľadávanie](#) [Úvod](#)

Biota a CHÚ

Indikátor: Podiel výmery CHÚ z celkovej rozlohy SR

Zdroj: ŠOP SR

Jednotky: %

Ďalšie dostupné indikátory

Kategórie

MCHÚ

VCHÚ

Označiť všetko

Roky

1990

1994

1995

1996

1997

1998

1999

2000

2001

2002

2003

2004

2005

2006

2007

2008

2009

2010

2011

2012

2013

2014

2015

2016

Označiť všetko

Forma zobrazenia

Tabuľka

Stĺpcový graf

Pásový graf

Čiarový graf

Plošný graf

Koláčový graf

Zobraziť dáta



Lesné hospodárstvo

Indikátor: Lesnatosť

Zdroj: ÚGKK, FAO - GFRA

Jednotky: %

Ďalšie dostupné indikátory

Kategórie

Lesnatosť

Označiť všetko

Roky

1991 2000 2001 2002 2003 2004 2005 2006 2007 2008

2009 2010 2011 2012 2013 2014 2015 2016

Označiť všetko

Kraje SR

Banskobystrický

Bratislavský

Košický

Nitriansky

Prešovský

Trenčiansky

Trnavský

Žilinský

Označiť všetko

Krajiny EÚ

Belgicko

Bulharsko

Cyprus

Česko

Dánsko

Estónsko

Fínsko

Francúzsko

Grécko

Holandsko

Chorvátsko

Írsko

Litva

Lotyšsko

Luxembursko

Maďarsko

Malta

Nemecko

Poľsko

Portugalsko

Rakúsko

Rumunsko

Slovensko

Slovinsko

Španielsko

Švédsko

Taliansko

Veľká Británia

Označiť všetko

Územie

Slovensko

Označiť všetko

Forma zobrazenia

Tabuľka

Stĺpcový graf

Pásový graf

Čiarový graf

Plošný graf

Koláčový graf

Zobraziť dáta

PLÁNOVANÉ PRÁCE:

Databáza environmentálnych indikátorov (Env*i*Dat)

[Úvod](#)


Tématicke oblasti:

-  [Ovzdušie](#)
-  [Voda](#)
-  [Pôda a poľnohospodárstvo](#)
-  [Horniny](#)
-  **[Biota a CHÚ](#)**
- [Biota](#)
- [Stav druhov a biotopov európskeho významu](#)
- [Chránené stromy](#)
- [Chránené územia](#)
-  [Doprava](#)

Vyhľadávanie:

Indikátory:

Biota

- [Podiel ohrozenosti živočíchov v krajinách EÚ](#)  
- [Počet ohrozených druhov rastlín](#) 
- [Podiel ohrozenosti rastlín v krajinách EÚ](#) 
- [Počet ohrozených druhov živočíchov](#) 
- [Počet chránených druhov rastlín \(s výskytom v SR\)](#) 
- [Index zmeny početnosti vtákov](#) 

Identifikačné údaje objektu	(Informačný list indikátora)
Názov indikátora	Stav biotopov európskeho významu
Oblasť	Biota a CHÚ
Jednotka	%
Dostupné časové obdobie	2007; 2013; 2015-2016
Použité vecné kategórie	FV
	U1
	U2
	XX
Stručný popis obsahu indikátora	Údaje prezentujú prehľad o ...
Zdroj údajov	ŠOP SR (2007 - 1.reporting; 2013 - 2.reporting; ostatné - KIMS)
Kontakt na spracovateľa	SAŽP ...
Poznámky	...

Ďakujem za pozornosť !

peter.kapusta@sazp.sk

www.sazp.sk