



### Environmentálne škody

<https://www.enviroportal.sk/environmentalne-skody>

### Ministerstvo životného prostredia SR

Nám. L. Štúra 1  
812 35 Bratislava  
tel.: +421 2 5956 1111  
e-mail: [info@enviro.gov.sk](mailto:info@enviro.gov.sk)  
[www.minzp.sk](http://www.minzp.sk)

### Slovenská agentúra životného prostredia

Dlhá 3  
971 01 Prievidza  
tel.: +421 46 542 50 93  
e-mail: [enviskody@sazp.sk](mailto:enviskody@sazp.sk)  
[www.sazp.sk](http://www.sazp.sk)

### Grafický dizajn a tlač: DMC, s.r.o.

Náklad: 500 ks  
Text neprešiel jazykovou úpravou.

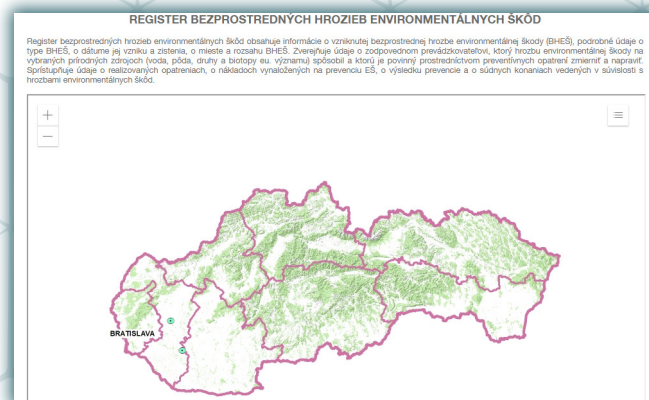
### Finančne podporené z Environmentálneho fondu

## REGISTER EŠ a REGISTER BHEŠ

V oboch registroch sú zaznamenané údaje o:

- mieste a čase vzniku EŠ
- mieste a čase vzniku BHEŠ
- zodpovednom prevádzkovateľovi
- type a rozsahu poškodenia prírodných zdrojov (voda, pôda, chránené druhy a chránené biotopy európskeho významu)
- preventívnych opatreniach
- nápravných opatreniach
- finančných nákladoch na preventívne a nápravné opatrenia
- súdnych konaniach a ich výsledkoch

### Mapa výskytu prípadov BHEŠ a EŠ v SR



### Evidencia prípadov BHEŠ

Evid. číslo	Druh	Názov	Obec	Okres	
012014/BHEŠ	Bezprostredná hrozba EŠ (nie je prípad env. škody)	BHEŠ Dolné Saliby	Dolné Saliby	Galanta	Zobrazíť
022014/BHEŠ	Bezprostredná hrozba EŠ (nie je prípad env. škody)	BHEŠ Zelenec	Zelenec	Trnava	Zobrazíť

- **tabuľka eviduje a poskytuje komplexné informácie** o konkrétnych prípadoch BHEŠ (právoplatne rozhodnutím potvrdené prípady), vrátane príloh
- **registre sú dostupné na** [http://enviskody.enviroportal.sk/Register\\_BHEŠ.aspx](http://enviskody.enviroportal.sk/Register_BHEŠ.aspx) [http://enviskody.enviroportal.sk/Register\\_ES.aspx](http://enviskody.enviroportal.sk/Register_ES.aspx)

## RIZIKO

Blok obsahuje

- **Postup krokov** v procese posudzovania rizík
- **Metodickú príručku** pre hodnotenie rizík environmentálnej škody určenú pre prevádzkovateľov a štátnu správu
- **Kalkulátor** na Výpočet EAI indexu a stanovenie zóny zasiahnutia prírodných zdrojov v okolí konkrétnej prevádzky, vhodný najmä pre prevádzky s nebezpečnými chemickými látkami a prípravkami, biocídnymi výrobkami a vypúšťanými znečisťujúcimi látkami

pečnými chemickými látkami a prípravkami, biocídnymi výrobkami a vypúšťanými znečisťujúcimi látkami

- **online verzia kalkulátora je dostupná na** <http://enviskody.enviroportal.sk/Riziko.aspx>

### Kalkulátor pre hodnotenie rizík online

### Kalkulátor pre hodnotenie rizík na stiahnutie

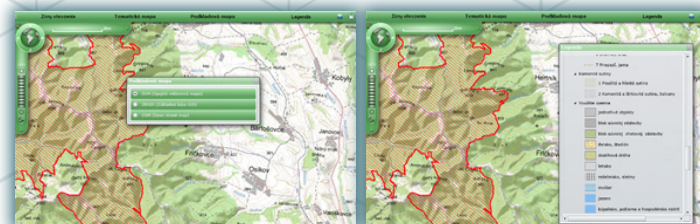
## MAPA PRÍRODNÝCH ZDROJOV

Blok umožňuje

- komfortný prístup užívateľov ku geografickým dátam vo forme podkladových a tematických máp
- **vyhľadať výskyt prírodných zdrojov** v základnom stave (chránených druhov a chránených biotopov európskeho významu, vody a pôdy) v okolí miesta prevádzky
- **zobraziť zónu ohrozenia** a výskyt prírodných zdrojov v zóne
- **mapový prehliadač je dostupný na** <http://enviskody.enviroportal.sk/Mapa.aspx>

Blok obsahuje

- **Podkladové mapy** SVM (Spojitá vektorová mapa) ZBGIS (Základná báza GIS) OSM (Open Street Map)



- **Tematické mapy s príslušnou legendou** pre vodu, pôdu a územia Natura 2000 - ÚEV, CHVÚ

- **Zadefinovaná zóna ohrozenia** - zvolený okruh zóny v okolí prevádzky je 10 km

## POMOCNÍK

- slúži pre jednotlivé časti integrovaného portálu
- **verzia na stiahnutie** <http://enviskody.enviroportal.sk/Help.aspx>



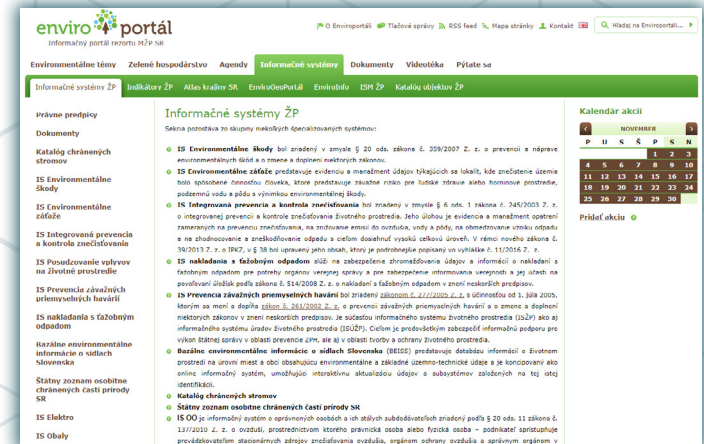
# Informačný systém prevencie a nápravy environmentálnych škôd

Október 2019



## Právne predpisy

- Zákon č. 359/2007 Z. z. o prevencii a náprave environmentálnych škôd** a o zmene a doplnení niektorých zákonov
- Smernica Európskeho parlamentu a Rady 2004/35/ES o environmentálnej zodpovednosti pri prevencii a odstraňovaní environmentálnych škôd**
- Zákon č. 275/2006 Z. z. o informačných systémoch verejnej správy** a o zmene a doplnení niektorých zákonov v znení zákona č. 678/2006 Z. z.



## Informačný systém prevencie a nápravy environmentálnych škôd (IS PaNEŠ)

- zabezpečuje zhrmažďovanie údajov a poskytovanie informácií na úseku prevencie a nápravy environmentálnych škôd
- je zriadený v zmysle § 20 zákona č. 359/2007 Z. z. o prevencii a náprave environmentálnych škôd a o zmene a doplnení niektorých zákonov
- účinnosť od 1. 1. 2008
- dostupný na webovej stránke Enviroportálu <http://enviskody.enviroportal.sk/Uvod.aspx>



## Ministerstvo životného prostredia SR

- sprístupňuje informácie prostredníctvom IS (§ 20 ods. 3)

## Slovenská agentúra životného prostredia

- buduje a prevádzkuje IS

## Ciel' IS PaNEŠ

- priebežné a efektívne sprístupňovanie informácií užívateľom
- vytváranie podmienok pre plnenie informačných povinností Slovenska na medzinárodnej úrovni

## Užívatelia IS PaNEŠ

- orgány štátnej správy (MŽP SR, OÚ OSŽP, SIŽP)
- dotknuté orgány (OÚ, Pozemkový a lesný odbor, Úrad verejného zdravotníctva SR)
- samosprávy
- prevádzkovatelia
- zástupcovia poisťovní, poradenských a realizačných spoločností
- odborná a laická verejnosť

## INTEGROVANÝ PORTÁL IS PaNEŠ

IS ako portálová platforma je sprístupnený od roku 2014 a vybudovaný na dvoch typoch modulov

- Moduly pre životný cyklus environmentálnej škody (EŠ) a bezprostrednej hrozby env. škody (BHEŠ)**
  - modul pre evidenciu Podnetov
  - modul pre evidenciu Oznámení
  - modul Registra EŠ
  - modul Registra BHEŠ

- Moduly pre hodnotenie rizika a lokalizáciu relevantných prírodných zdrojov (podporné moduly)**
  - softvérový kalkulátor pre výpočet zóny zasiahnutia – volne dostupný IT nástroj na určenie veľkosti a rozsahu zasiahnutia v prevádzke a jej okolí pre jednotlivé znečisťujúce látky a ich príslušné množstvá
  - kalkulátor na odhad rizík vytvorený pre výpočet EI indexu a veľkosti zóny zasiahnutia
  - interaktívna mapová aplikácia (IS PaNEŠ / Mapa) umožňuje definovanie lokality príslušnej prevádzky a modelovanie rozšírenia znečistenia do okolitého prírodného prostredia – t. j. predpokladanú zónu

zasiahnutia a následne vyhľadanie a zobrazenie prírodných zdrojov (voda, pôda, Natura) v predvolenej alebo vypočítanej zóne zasiahnutia z dostupných mapových služieb (WMS,WFS)

Funkčné bloky integrovaného portálu

- ÚVOD
- PODNET
- OZNÁMENIE
- REGISTER EŠ
- REGISTER BHEŠ
- RIZIKO
- MAPA PRÍRODNÝCH ZDROJOV

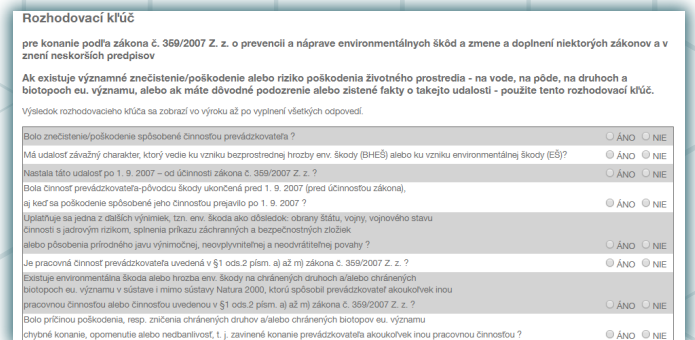


## ÚVOD

Blok obsahuje

- popis štruktúry IS PaNEŠ
- rozhodovací kľúč pre konanie o environmentálnej škode alebo o jej hrozbe
- dostupný na <http://enviskody.enviroportal.sk/Uvod.aspx>

## Rozhodovací kľúč



## PODNET

- evidencia podnetov slúži ako informačný nástroj pre príslušné orgány a verejnosť, ktorí podali podnet

## Evidencia podnetov

Názov podnetu	Štát	Obec	Lokalita	Opis udalosti	Dátum vzniku EŠ	Dátum podania	Stav podnetu	Výsledok
TEST	SK	Sološnica	Kamenolom Sološnica	Na parcele registra ...	01.03.2017	27.03.2017	-	
Prisetrenie miestost...	SK	Detva	intravilán obce Detva...	Uz pol roka bioplyno...	04.06.2017	06.09.2017	U	N
šhadosť o pomoc, rad...	SK	Bzenov	Pozemky bývalého JRD...	V novembri minulého ...		19.04.2018	P	

- podnet môže podať široká verejnosť (mimovládne organizácie, občianske združenia, občania)
- formulár podnetu slúži na nahlásenie prípadov veľmi závažného znečistenia a poškodenia ŽP na chr. druhoch a chr. biotopoch európskeho významu, vode a pôde s odrazom na zdravie ľudí spôsobené prevádzkovateľmi pri vykonávaní pracovných činností v zmysle § 1 ods. 2 písm. a) až m) zákona č. 359/2007 Z. z. a v prípadoch závažného poškodenia a zničenia chr. druhov a chr. biotopov eu. významu aj pri vykonávaní akejkoľvek inej činnosti len zavineným konaním prevádzkovateľa

## FORMULÁR na podanie podnetu

Podanie podnetu oznamujúceho vznik environmentálnej škody a hrozby  
Zákon NR SR č. 359/2007 Z. z. o prevencii a náprave environmentálnych škôd

Druhy európskeho významu (rastliny, živočchy)  
 Biotopy európskeho významu  
 Voda  
 Pôda a odrazom na zdravie ľudí

Miesto poškodenia:  
Štát: Slovenská republika  
Kraj: Vyberte Kraj  
Okres: Vyberte Okres  
Obec: Vyberte Obec

Názov lokality: \_\_\_\_\_  
Názov podnetu (udalosť, miesto): \_\_\_\_\_  
Dátumy: \_\_\_\_\_  
Opis udalosti, príčiny, následky: \_\_\_\_\_  
Pravdepodobný pôvodca (prevádzkovateľ): \_\_\_\_\_  
Adresa (sídlo): \_\_\_\_\_

- formulár online je dostupný na <http://enviskody.enviroportal.sk/Podnet.aspx>
- formulár podnetu online v anglickom jazyku je dostupný na [enviroportáli](http://geo2.enviroportal.sk/pnes/default_en.aspx) [http://geo2.enviroportal.sk/pnes/default\\_en.aspx](http://geo2.enviroportal.sk/pnes/default_en.aspx)

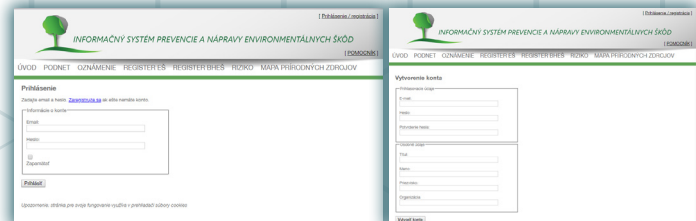
## OZNÁMENIE

- evidencia oznámení slúži na zhrmažďovanie oznámení podaných o udalosti environmentálnej škody (EŠ) a bezprostrednej hrozby environmentálnej škody (BHEŠ)

## Evidencia oznámení

Názov oznámenia	Štát	Obec	Lokalita	Opis udalosti	Dátum vzniku EŠ	Dátum podania	Stav
Prevádzka kamióna	SK	503746-Dohňe Saliby, 503878-Kráľov Brod	cesta II. triedy/561	Haváriaťou kamióna do...	12.03.2014	27.03.2014	X
ČOV Zelenec	SK	507776-Zelenec, 507296-Majochov, 503789-Hoste		počas údržby a oprav...	03.04.2014	07.04.2014	X
Prevádzka Vodného diča	SK	502987-Zeľezovce		v dôsledku prevádzky...	01.06.2017	14.08.2017	P
šidlica, výše Hory...	SK	507032-Hlohovec	Vlče Hory	Kontaminácia vody a ...	09.11.2018	09.11.2018	P
Úhyn rýb, lasturkno...	SK	501310-Patnove, 555827-Virt, 501239-Marcetová, 501...	Patinský kanál (Žia...	splachom pesticidov ...	16.06.2019	20.06.2019	P
Úhyn rýb - Hron (OVL)	SK	508900-Polomka, 508462-Beňuš	Hron - MVE Polomka	Únik sedimentárnych ...	27.07.2019	16.08.2019	P
Hromadný úhyn rýb ...	SK	503011-Nové Zámky	Komolčák most	Zamazaných 1006 k...	27.07.2019	16.08.2019	P

- oprávnené osoby pre podanie oznámenia sú: vlastník, správca, nájomca nehnuteľnosti, prevádzkovateľ – právnická osoba, fyzická osoba, alebo mimovládna organizácia, ktorých práva alebo záujmy môžu byť EŠ dotknuté, prípadne príslušný úrad (Okresný úrad, odbor starostlivosti o životné prostredie / Slovenská inšpekcia životného prostredia)
- oznámenie o vzniku EŠ alebo BHEŠ môže zaznamenať len na to oprávnená osoba, t. j. príslušný orgán (OÚ, odbor starostlivosti o ŽP/SIŽP), oznamovateľ, prevádzkovateľ, MVO, obce a dotknuté osoby s prihlásením a registráciou (povinná autorizácia zapisovateľa)



- formulár oznámenia slúži na nahlásenie prípadov veľmi závažného znečistenia a poškodenia ŽP na chr. druhoch a chr. biotopoch európskeho významu, vode a pôde s odrazom na zdravie ľudí spôsobené prevádzkovateľmi pri vykonávaní pracovných činností v zmysle § 1 ods. 2 písm. a) až m) zákona č. 359/2007 Z. z. a v prípadoch závažného poškodenia a zničenia chr. druhov a chr. biotopov eu. významu aj pri vyko-

návaní akejkoľvek inej činnosti len zavineným konaním prevádzkovateľov

- formulár online je dostupný na <http://enviskody.enviroportal.sk/Oznamenie.aspx>
- formulár oznámenia online v anglickom jazyku je dostupný na [enviroportáli](http://geo2.enviroportal.sk/pnes/oznamenie_en.aspx) [http://geo2.enviroportal.sk/pnes/oznamenie\\_en.aspx](http://geo2.enviroportal.sk/pnes/oznamenie_en.aspx)

## FORMULÁR na podanie oznámenia

Podanie oznámenia o vzniku environmentálnej škody  
podľa § 8 ods. 1 písm. a) zákona NR SR č. 359/2007 Z. z. o prevencii a náprave environmentálnych škôd

Druh oznámenia:  Hrozba  Škoda

Názov oznámenia (udalosť, miesto): \_\_\_\_\_

Štát: Slovensko  
Kraj: Vyberte Kraj  
Okres: Vyberte Okres  
Obec: Vyberte Obec

Miesto výskytu: \_\_\_\_\_

Prírodný zdroj: \_\_\_\_\_

- formuláre určené pre prevádzkovateľa - podanie informácie o udalosti EŠ a BHEŠ (formát .xls) sú dostupné na [enviroportáli](https://www.enviroportal.sk/environmentalne-skody/informacne-zdroje/formulare-podla-zakona-o-es-o-bhes) <https://www.enviroportal.sk/environmentalne-skody/informacne-zdroje/formulare-podla-zakona-o-es-o-bhes>

