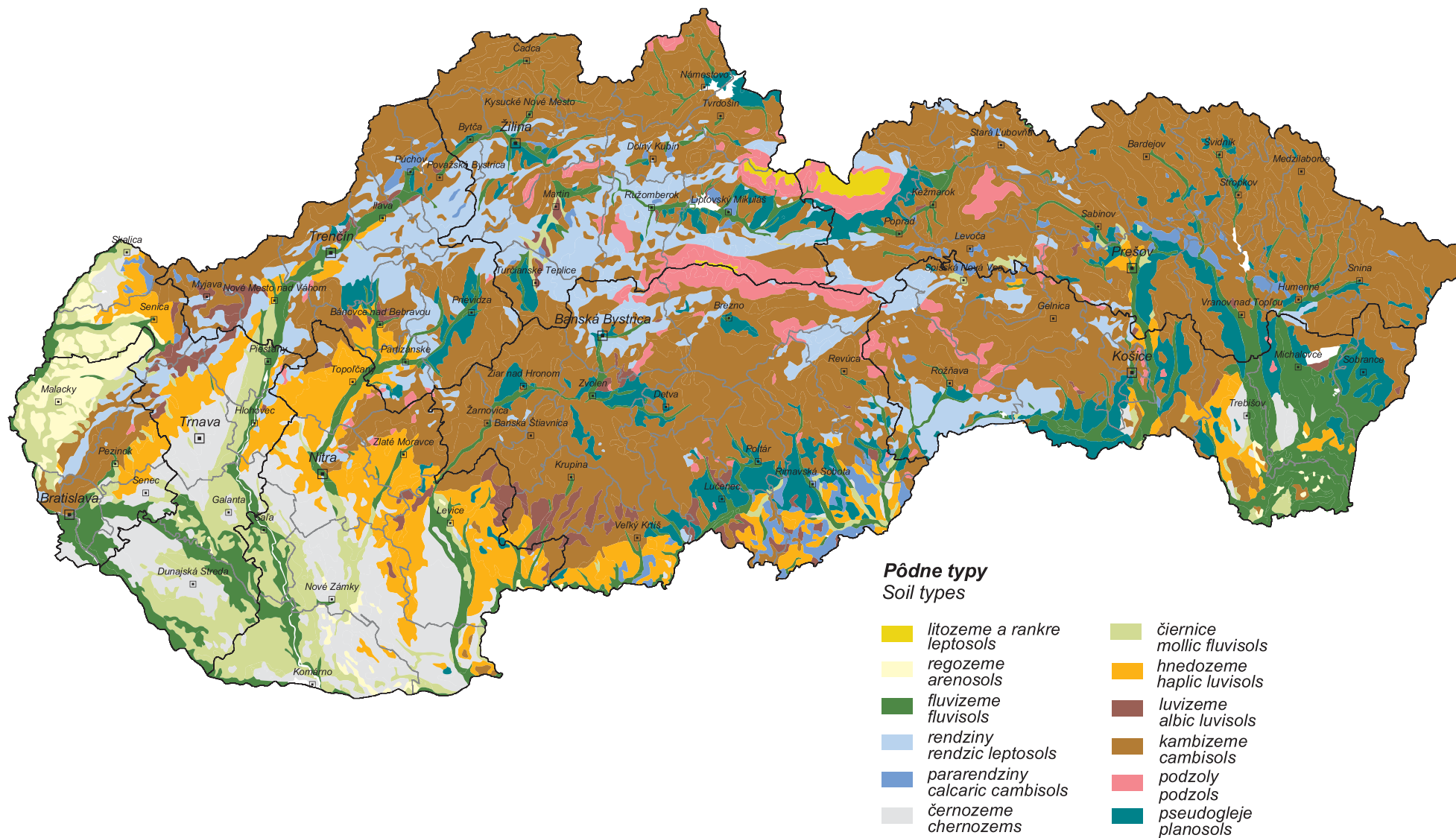


4.1	Pôdne typy Soil types
4.2	Kontaminácia pôdy Soil contamination
4.3	Náchylnosť poľnohospodárskych pôd na eróziu Susceptibility of agricultural soils to erosion
4.4	Pôdnoekologická regionalizácia a potenciál poľnohospodárskeho využívania pôdnoekologických regiónov Pedoecological regionalisation and agricultural land use potencial of the pedoecological regions
4.5	Potenciál pôd transportovať anorganické polutanty Soil potential for transporting inorganic pollutants
4.6	Potenciál pôd transportovať organické polutanty Soil potential for transporting organic pollutants

Pôdne typy Soil types

Zdroj dát/Data source: Atlas krajiny SR/Landscape Atlas of the SR
Zostavil/Compiled: SAŽP - CER Košice, 2010

Základný mapový podklad/Basic map background:
1: 500 000

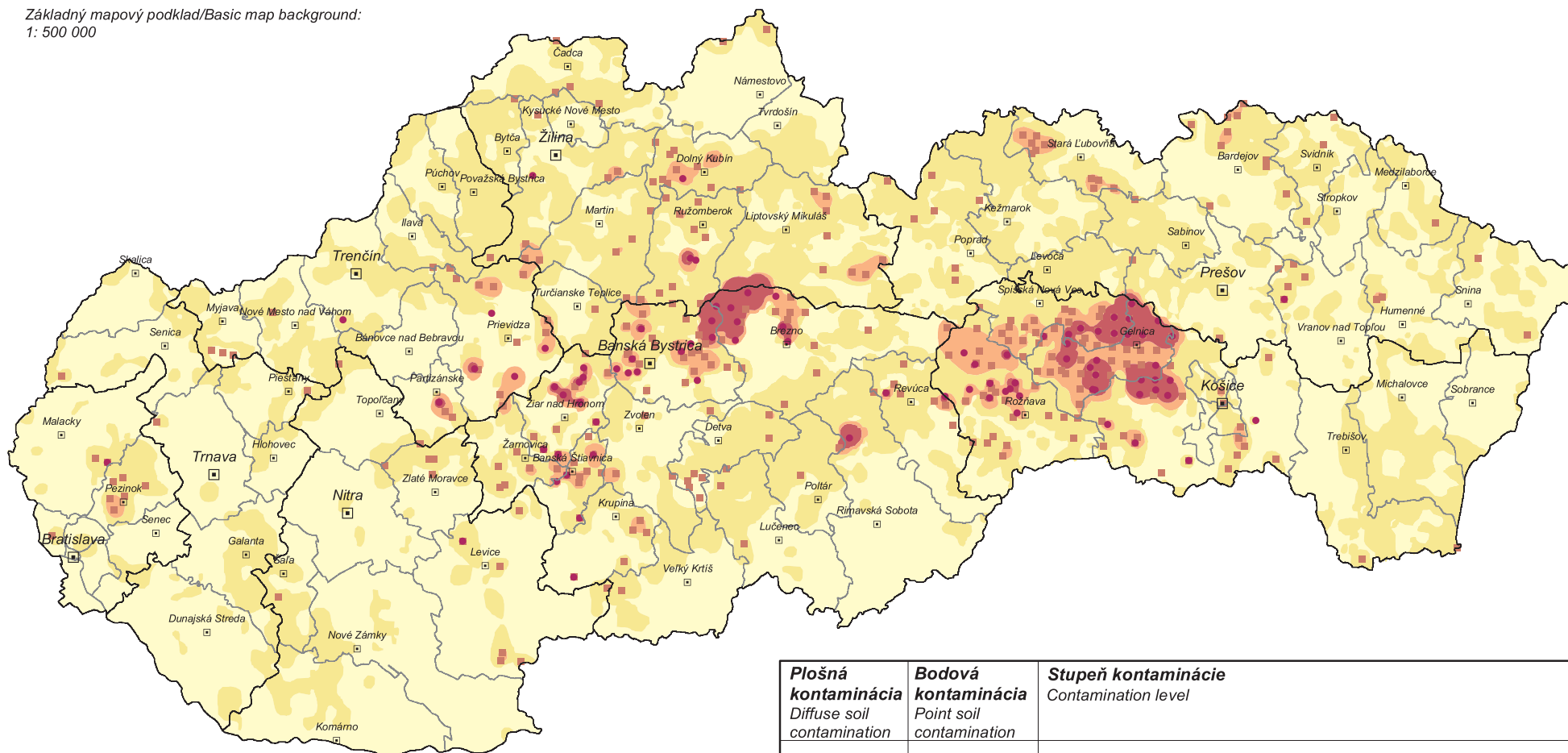


Kontaminácia pôdy

Soil contamination

Zdroj dát/Data source: Atlas krajiny SR/Landscape Atlas of the SR
Zostavil/Compiled: SAŽP - CER Košice, 2010

Základný mapový podklad/Basic map background:
1: 500 000



Mapa vyjadruje **plošnú (difúznú) a bodovú kontamináciu pôd** podľa platných limitov vyplývajúcich z rozhodnutia MP SR č. 531/1994-540.

B limit: kontaminácia pôd bola analyticky preukázaná

C limit: je nevyhnutné vykonať analytické zmapovanie rozsahu poškodenia a asanáciu

The map presents **diffuse and point soil contamination** according to the limit values of the Resolution of the MA SR No. 531/1994-540.

B limit values: soil contamination was analytically proved

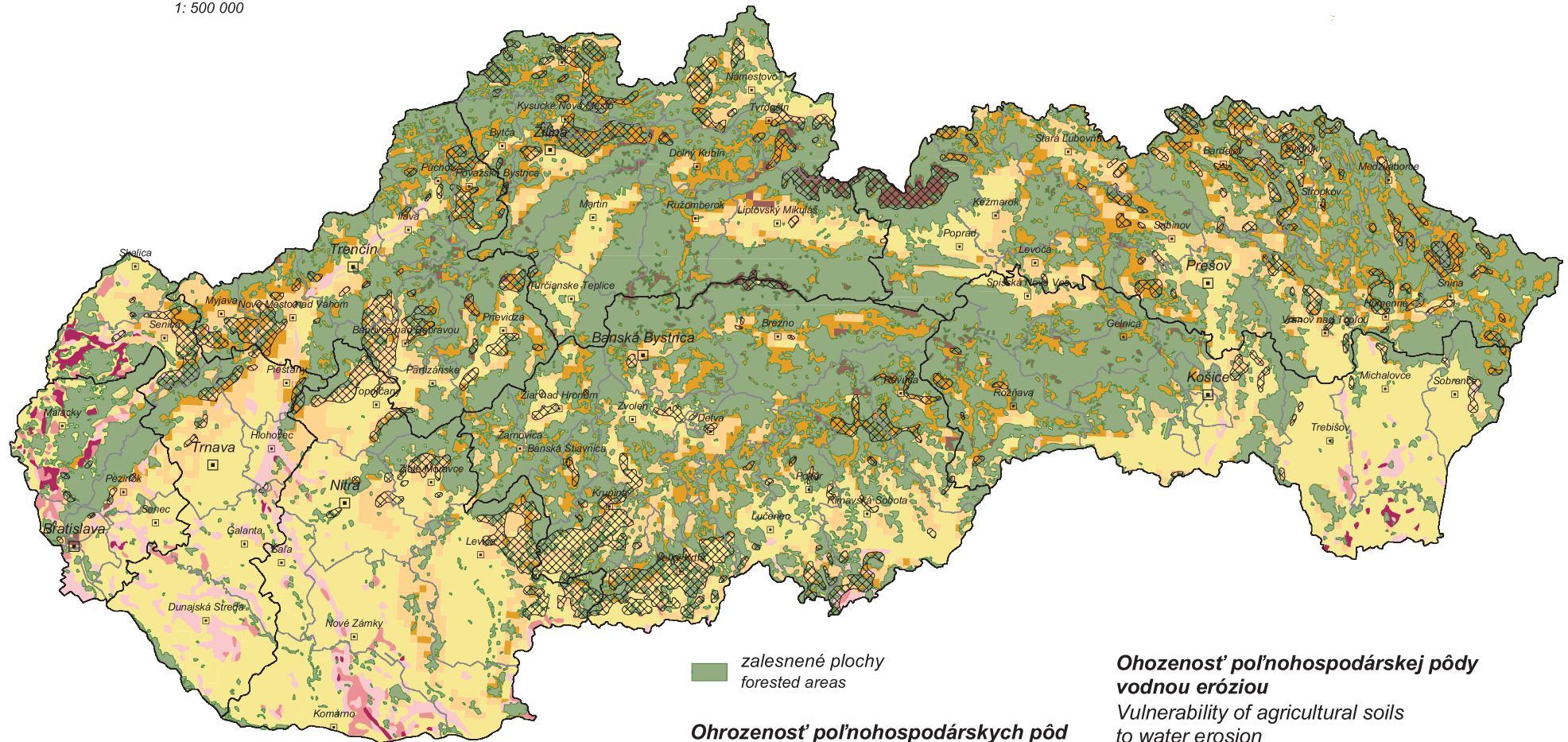
C limit values: it is necessary to determine extent and level of the pollution and decontamination

Plošná kontaminácia Diffuse soil contamination	Bodová kontaminácia Point soil contamination	Stupeň kontaminácie Contamination level
		relatívne čisté pôdy relatively clean soils
		nekontaminované pôdy resp. mierne kontaminované pôdy non-contaminated or slightly contaminated soils
		pôdy s obsahom rizikových prvkov presahujúcich limitné hodnoty B soils, in which the content of risk elements is higher than B limit values
		pôdy s obsahom rizikových prvkov presahujúcich limitné hodnoty C soils, in which the content of risk elements is higher than C limit values

Náchylnosť poľnohospodárskych pôd na eróziu Susceptibility of agricultural soils to erosion

Zdroj dát/Data source: Atlas krajiny SR/Landscape Atlas of the SR
Zostavil/Compiled: SAŽP - CER Košice, 2010

Základný mapový podklad/Basic map background:
1: 500 000



zalesnené plochy
forested areas

**Ohozenosť poľnohospodárskych pôd
veternou eróziou**
Vulnerability of agricultural soils
to wind erosion

stredná
moderate
silná
heavy
extrémna
extreme

**Ohozenosť poľnohospodárskej pôdy
vodnou eróziou**

Vulnerability of agricultural soils
to water erosion

nepatrná až slabá
insignificant to slight
stredná
moderate
silná
heavy
veľmi silná až extrémna
very heavy to extreme
intenzívna výmoľová erózia
intensive gully erosion

Mapa hodnotí **potenciál vodnej i veternej erózie poľnohospodárskych pôd**, ako aj aktuálny stav výmoľovej erózie. Potenciálne ohrozenie pôdy povrchovou vodou a eolickou činnosťou je vyjadrené úbytkom pôdy z plošnej jednotky za určitý čas. V prípade výmoľovej erózie sú vyznačené tie územia, na ktorých je viac ako 1 km výmoľov na 1 km².

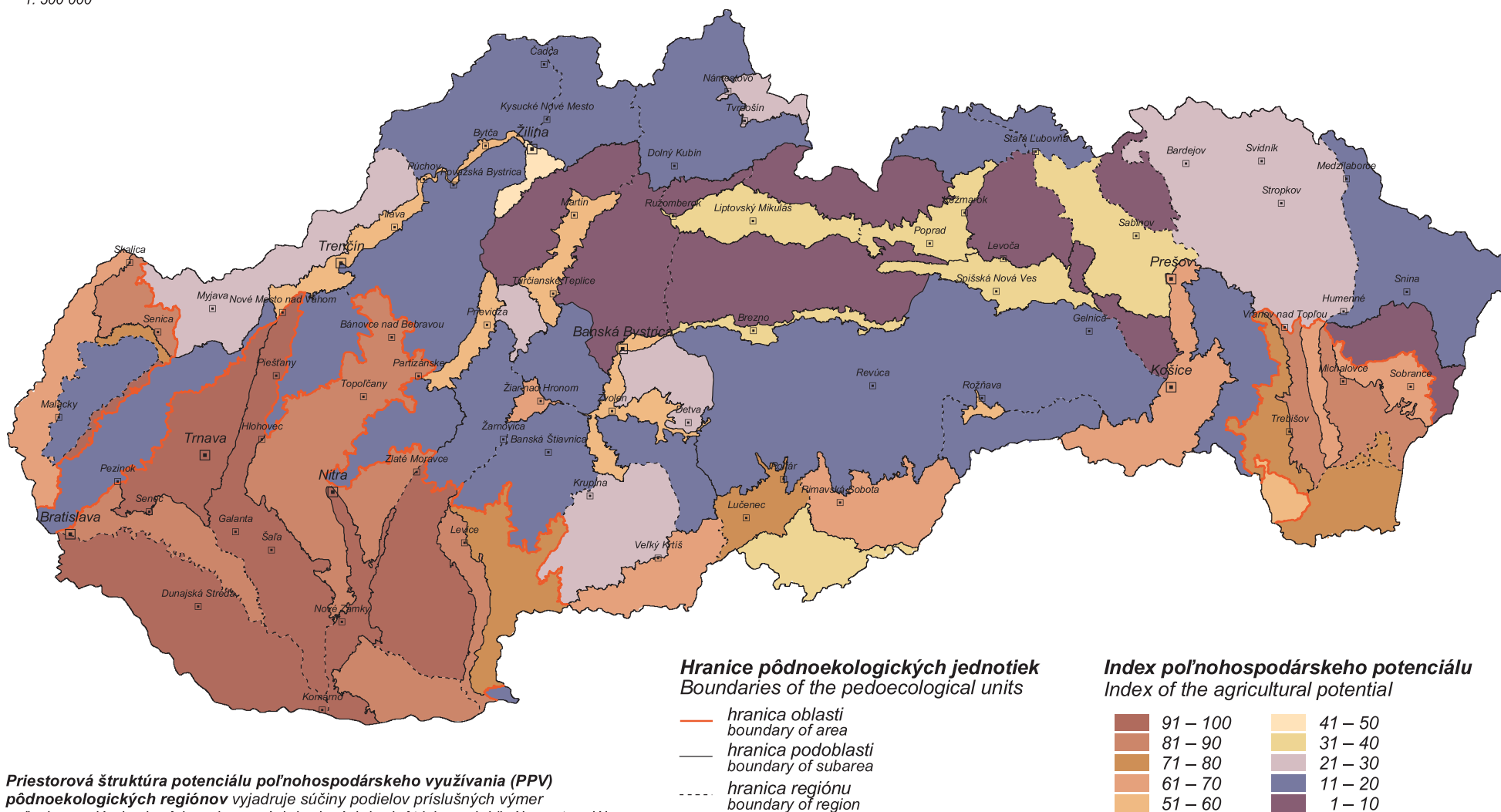
Map presents **the water and wind erosion potential of the agricultural soils** and as well as current status of the gully erosion. The potential vulnerability of soils to surface water and wind activity is expressed by soil decrease from the surface unit within time period. In case of gully erosion, there are displayed areas with more than 1 km of gully per 1 km².

Pôdnoekologická regionalizácia a potenciál poľnohospodárskeho využívania pôdnoekologických regiónov

Pedoeological regionalisation and agricultural land use potential of the pedoeological regions

Zdroj dát/Data source: Atlas krajiny SR/Landscape Atlas of the SR
Zostavil/Compiled: SAŽP - CER Košice, 2010

Základný mapový podklad/Basic map background:
1: 500 000



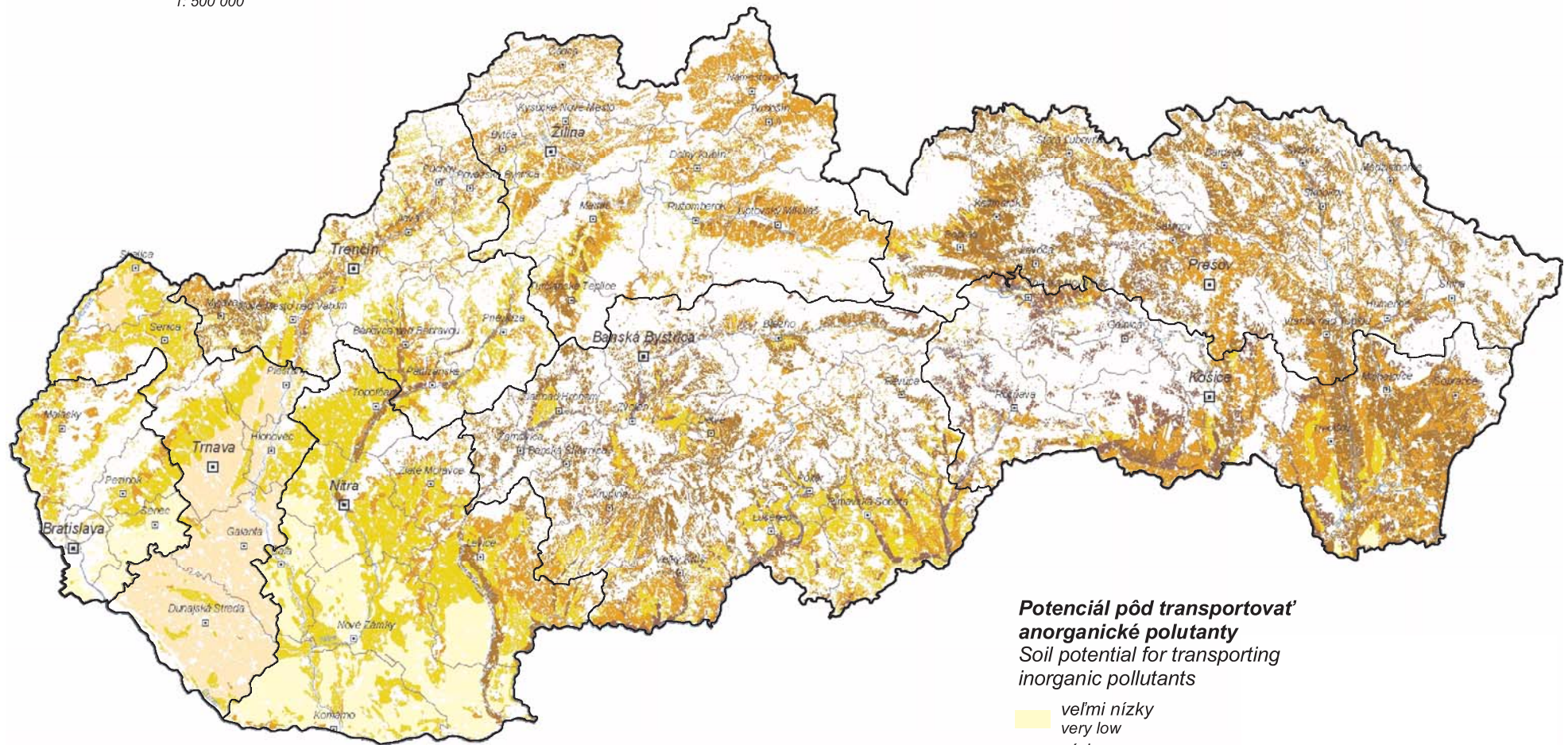
Priestorová štruktúra potenciálu poľnohospodárskeho využívania (PPV) pôdnoekologických regiónov vyjadruje súčin podielov príslušných výmer poľnohospodárskych pôd a priemerných bodových hodnôt ich produkčného potenciálu.

Space structure of the agricultural land use potential of the pedoeological regions presents the product of share of agricultural soil relevant areas and their production potential average point values.

Potenciál pôd transportovať anorganické polutanty Soil potential for transporting inorganic pollutants

Zdroj dát/Data source: VÚPOP, 2006
Zostavil/Compiled: SAŽP - CER Košice, 2010

Základný mapový podklad/Basic map background:
1: 500 000



Potenciál pôd transportovať anorganické polutanty
Soil potential for transporting inorganic pollutants

- veľmi nízky
very low
- nízky
low
- stredný
medium
- vysoký
high
- veľmi vysoký
very high

Mapový výstup hodnotí prirodzenú schopnosť pôdy eliminovať **anorganické polutanty** dostávajúce sa do pôdy. Je to regulované vlastnosťami kontaminantu, vlastnosťami pôdneho prostredia, klimatickými faktormi, veľkosťou a pôvodom znečistenia, a to i v kontexte s hodnotou prirodzeného výskytu anorganických prvkov na lokalite.

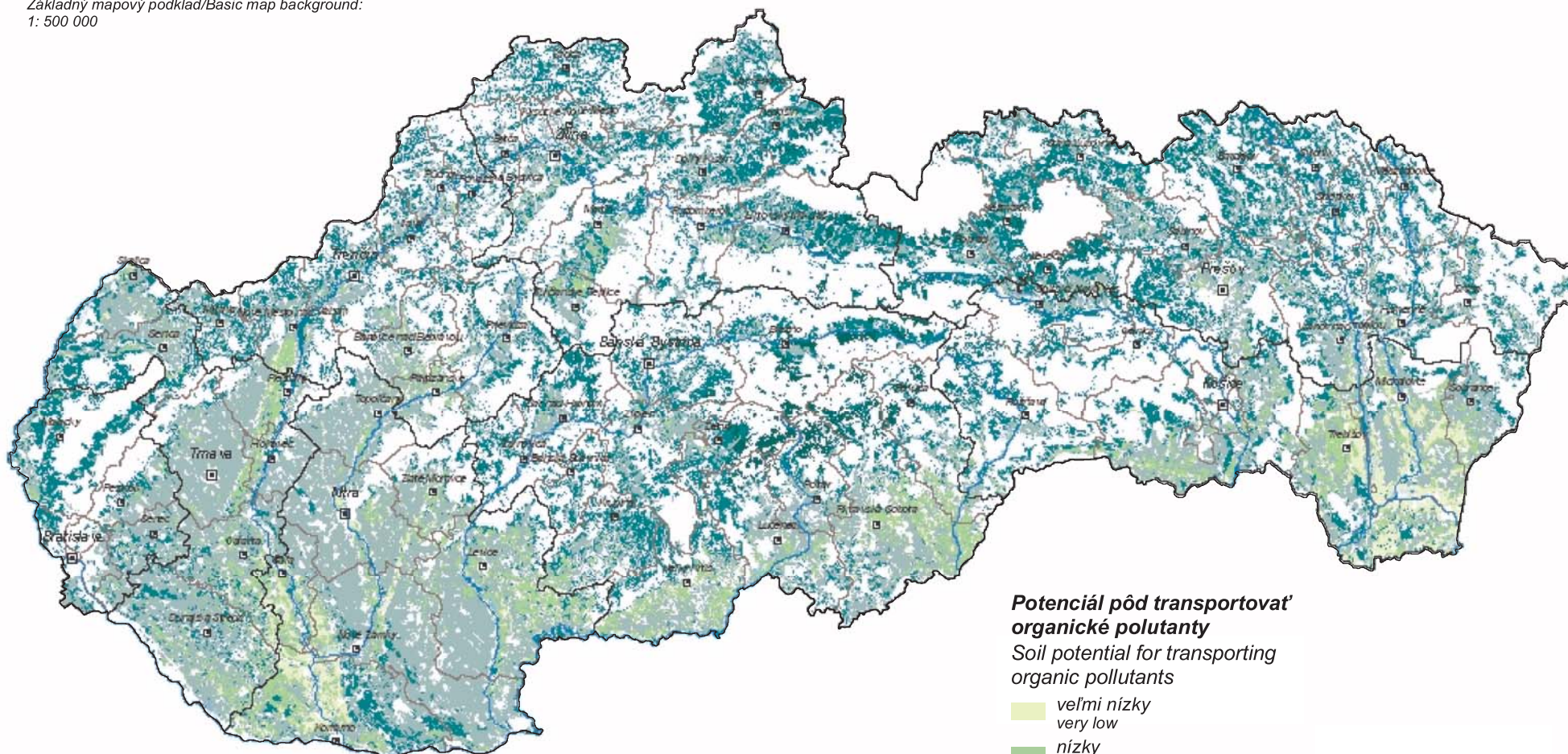
Map output evaluates natural soil ability to eliminate **inorganic pollutants** in the soil. It is regulated by contaminant characteristics, soil environment characteristics, climatic factors, size and origin of pollution in the context of natural occurrence of inorganic pollutants in the area.

Potenciál pôd transportovať organické polutanty

Soil potential for transporting organic pollutants

Zdroj dát/Data source: VÚPOP, 2006
Zostavil/Compiled: SAŽP - CER Košice, 2010

Základný mapový podklad/Basic map background:
1: 500 000



Potenciál pôd transportovať organické polutanty

Soil potential for transporting organic pollutants

-  veľmi nízky
very low
-  nízky
low
-  stredný
medium
-  vysoký
high
-  veľmi vysoký
very high

Potenciál pôd transportovať **organické polutanty** odráža schopnosť pôdy prepúšťať resp. zachytávať v pôdnom profile určitý podiel polutantov. Je to ovplyvnené charakteristikami pôdy ako sú napr. hrúbka humusového horizontu, obsah ílu, hrúbka pôdy a i.

Soil potential for transporting **organic pollutants** reflects soil ability to let or to catch a share of specific pollutants in the soil profile. It is influenced by soil characteristics like thickness of humus profile, content of clay, thickness of soil and etc.