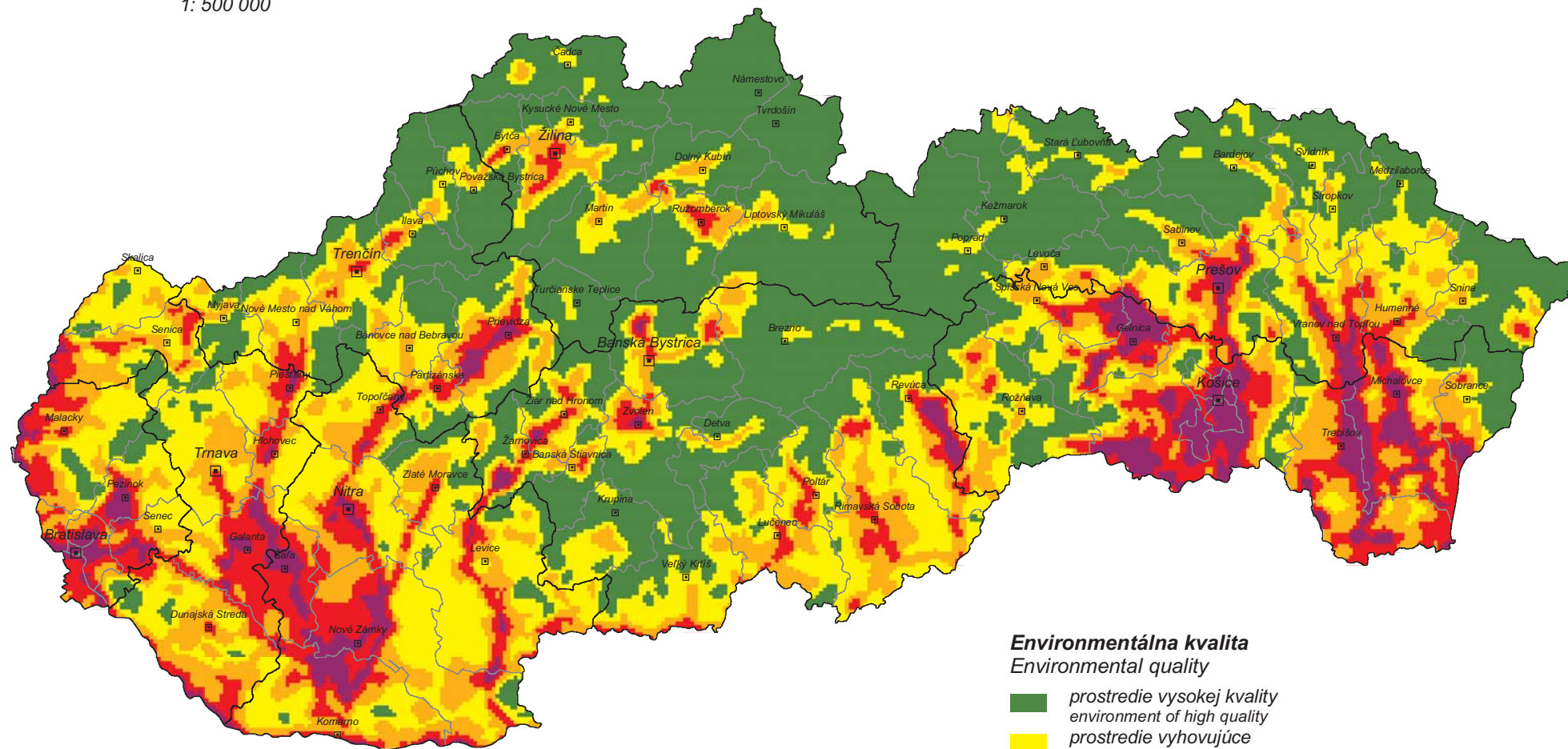


7.1	Stupeň environmentálnej kvality územia Degree environmental quality of territory
7.2	Územná generalizácia environmentálnej kvality Territorial generalization environmental quality
7.3	Objekty lokálne zhoršujúce environmentálnu kvalitu územia Object causing local degradation of the environment
7.4	Kultúrne objekty lokálne zlepšujúce environmentálnu kvalitu Cultural objects causing local improvement of the environment
7.5	Prírodné objekty lokálne zlepšujúce environmentálnu kvalitu Natural objects causing local improvement of the environment
7.6	Regióny environmentálnej kvality Environmental quality regions

Stupeň environmentálnej kvality územia Degree environmental quality of the territory

Autori/Authors: P. Bohuš - J. Klinda a kol.
Zostavil/Compiled: SAŽP pracovisko Košice, 2007

Základný mapový podklad/Basic map background:
1: 500 000



Environmentálna kvalita Environmental quality

- prostredie vysokej kvality
environment of high quality
- prostredie vyhovujúce
satisfactory environment
- prostredie mierne narušené
environment moderately destroyed
- prostredie narušené
environment destroyed
- prostredie silne narušené
environment strongly destroyed

Mapa vznikla **priestorovou syntézou analytických máp vybraných environmentálnych charakteristík** podľa štruktúry zložiek životného prostredia a rizikových faktorov (pozri textovú časť). Predstavuje základnú diferenciáciu územia Slovenskej republiky z hľadiska komplexného (prierezového) stavu životného prostredia.

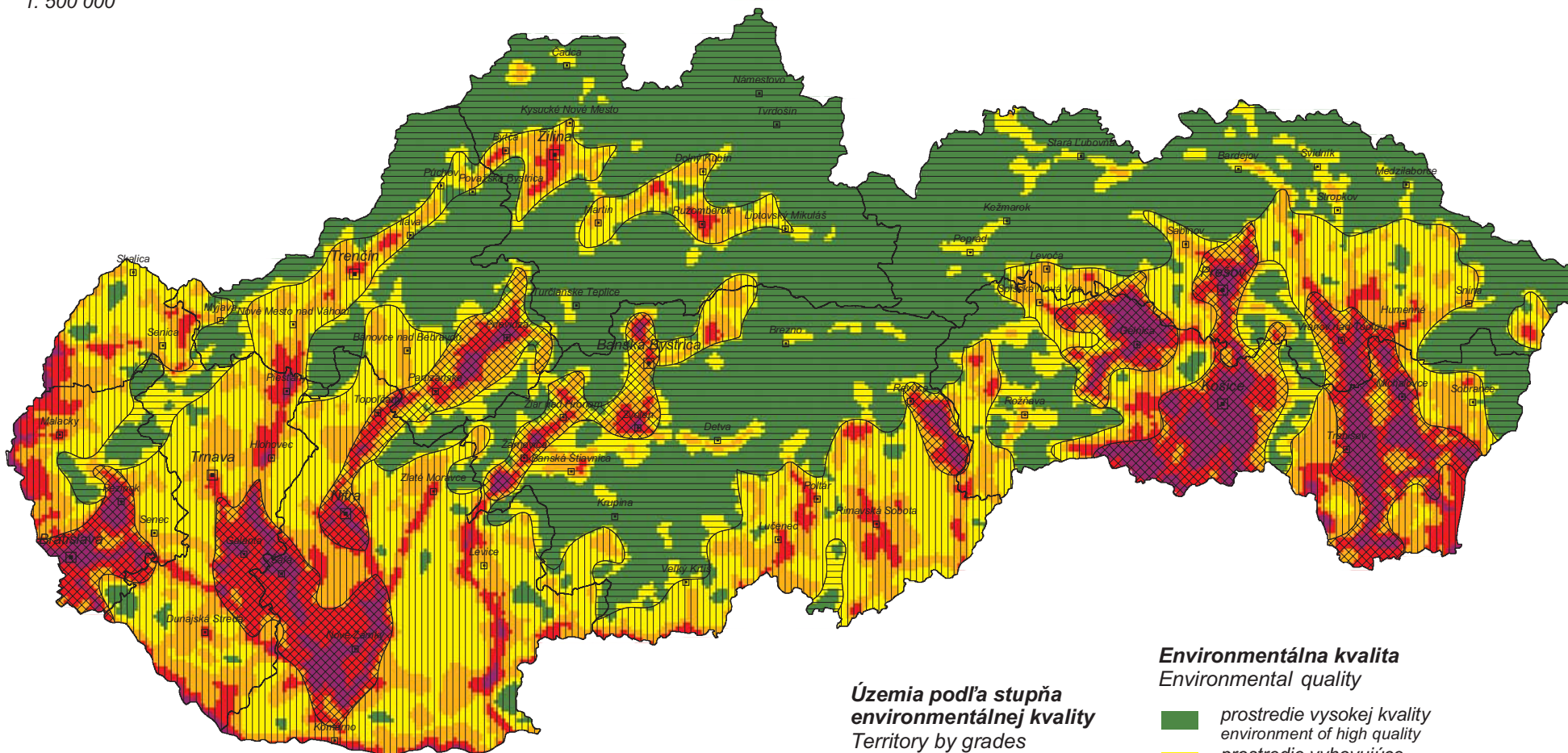
Map has its origin in **the spatial synthesis of selected environmental characteristics analytical maps**, what characteristics respond to environment parts and risk factors structures (see the text). It presents the basic territorial differentiation of Slovakia from complete state of environment point of view.

Územná generalizácia environmentálnej kvality




Territorial generalization environmental quality

Autori/Autors: P. Bohuš - J. Klinda a kol.
Zostavil/Compiled: SAŽP pracovisko Košice, 2007






Základný mapový podklad/Basic map background:
1: 500 000



Územia podľa stupňa environmentálnej kvality
Territory by grades environmental quality

-  1. stupeň
1.st level
-  2. stupeň
2.nd level
-  3. stupeň
3.rd level

Environmentálna kvalita
Environmental quality

-  prostredie vysokej kvality
environment of high quality
-  prostredie vyhovujúce
satisfactory environment
-  prostredie mierne narušené
environment moderately destroyed
-  prostredie narušené
environment destroyed
-  prostredie silne narušené
environment strongly destroyed

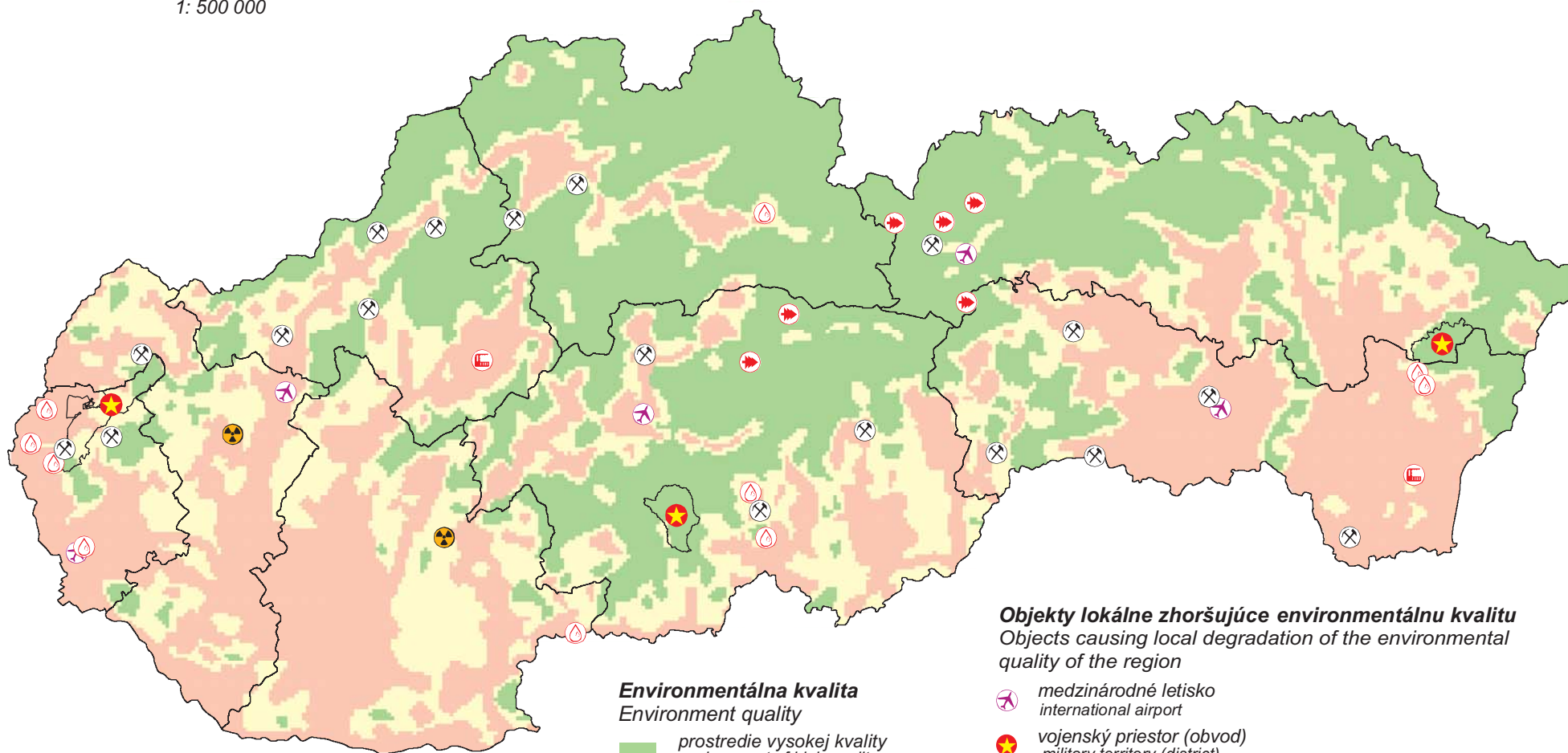
Mapa vznikla na báze mapy "Syntéza 4.1" formou **generalizácie území s rôznou environmentálnou kvalitou do 3 typov**, pri rešpektovaní geomorfologických jednotiek územia, historických súvislostí a genézy vývoja stavu ŽP.

Map has its origin in the map „Synthesis 4.1“. On that base **we generalised territories of various environmental quality into 3 types**, by what we respected the territory geomorphology, historical interdependencies as like as the environment state evolution genesis.








Objekty lokálne zhoršujúce environmentálnu kvalitu územia Objects causing local degradation of the environmental quality of the region

Autori/Authors: P. Bohuš - J. Klinda a kol.
Zostavil/Compiled: SAŽP pracovisko Košice, 2007




Základný mapový podklad/Basic map background:
1: 500 000



Objekty lokálne zhoršujúce environmentálnu kvalitu Objects causing local degradation of the environmental quality of the region

-  medzinárodné letisko
international airport
-  vojenský priestor (obvod)
military territory (district)
-  kalamiťou poškodený les (veterná smršť, požiar)
forest damaged by disaster (whirlwind, fire)
-  znečistená vodná nádrž
contaminated water reservoir
-  tepelná elektrárňa
power station
-  atómová elektrárňa
nuclear power station
-  areál ťažby nerastných surovín (veľkolomy)
area of mineral raw material extraction

Environmentálna kvalita Environment quality

-  prostredie vysokej kvality
environment of high quality
-  prostredie vyhovujúce
satisfactory environment
-  prostredie mierne až silne narušené
environment moderately
event. strongly destroyed

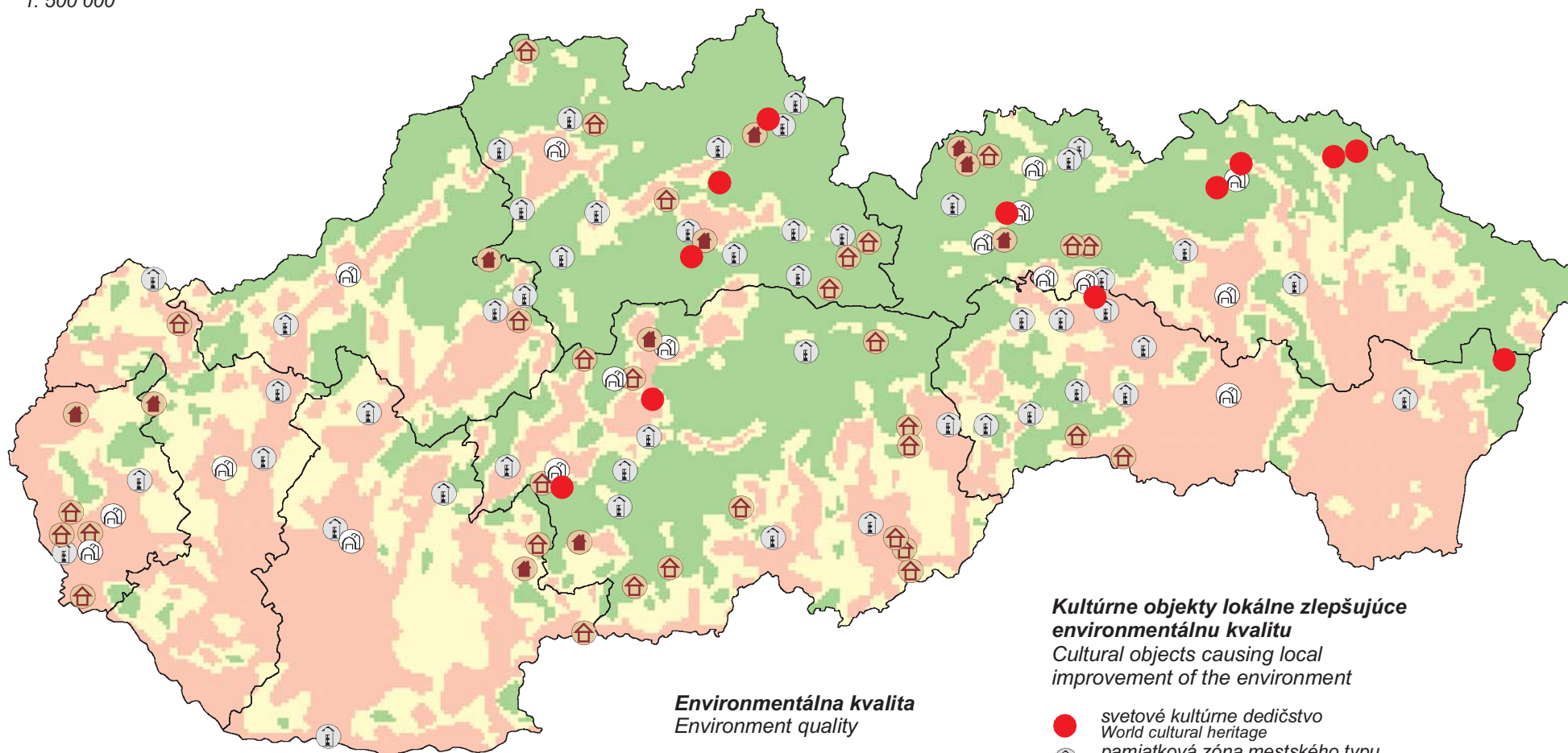
Mapa vznikla za účelom **identifikácie bodových i plošných javov z činností v krajine**, ktoré možno hodnotiť ako záťaž v území lokálne modifikujúce stanovenú úroveň kvality životného prostredia.

Map has been processed with **the aim to identify the point and territorial features** originated by the activities in the land what can be qualified as loads in the territory. These ones on the local level modify the stated level of environmental quality.

Kultúrne objekty lokálne zlepšujúce environmentálnu kvalitu Cultural objects causing local improvement of the environment

Autori/Authors: P. Bohuš - J. Klinda a kol.
Zostavil/Compiled: SAŽP pracovisko Košice, 2008

Základný mapový podklad/Basic map background:
1: 500 000



Mapa vznikla za účelom **identifikácie bodových i plošných javov z činností v krajine**, ktoré možno hodnotiť ako pozitívne javy v území lokálne modifikujúce stanovenú úroveň kvality životného prostredia.

Map has been processed with the aim **to identify the point and territorial features** originated by the activities in the land what can be qualified as positive phenomenons in the territory. These ones on the local level modify the stated level of environmental quality.

Environmentálna kvalita Environment quality

- prostredie vysokej kvality
environment of high quality
- prostredie vyhovujúce
satisfactory environment
- prostredie mierne až silne narušené
environment moderately
event. strongly destroyed

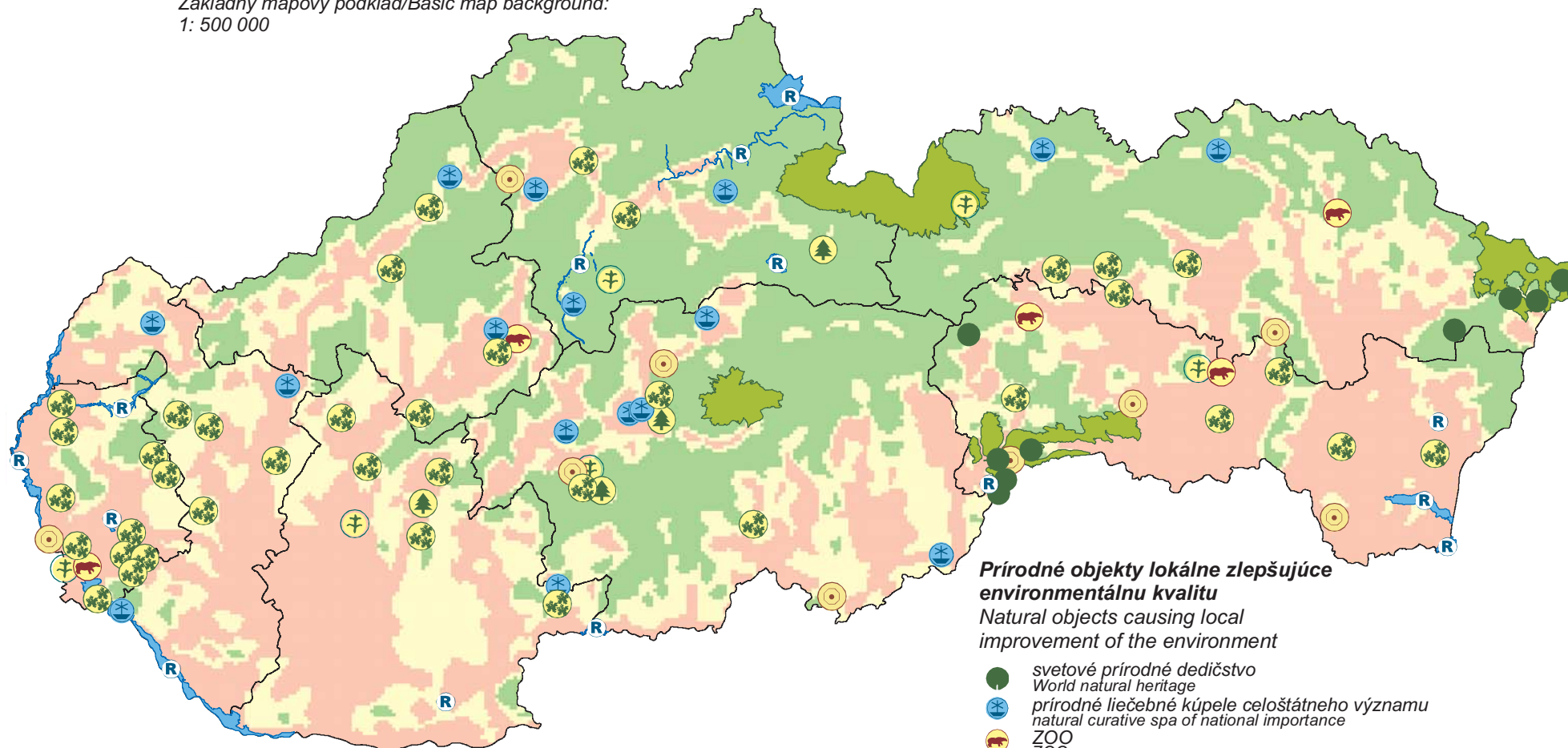
Kultúrne objekty lokálne zlepšujúce environmentálnu kvalitu Cultural objects causing local improvement of the environment

- svetové kultúrne dedičstvo
World cultural heritage
- pamiatková zóna mestského typu
monument zone of urban type
- pamiatková zóna vidieckeho typu
monument zone of rural type
- mestská pamiatková rezervácia
historical town reserve
- pamiatková rezervácia ľudovej architektúry
monument reserve of folk architecture










Prírodné objekty lokálne zlepšujúce environmentálnu kvalitu Natural objects causing local improvement of the environment

Autori/Authors: P. Bohuš - J. Klinda a kol.
Zostavil/Compiled: SAŽP pracovisko Košice, 2008

Základný mapový podklad/Basic map background:
1: 500 000




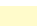

Prírodné objekty lokálne zlepšujúce environmentálnu kvalitu Natural objects causing local improvement of the environment

-  svetové prírodné dedičstvo
World natural heritage
-  prírodné liečebné kúpele celoštátneho významu
natural curative spa of national importance
-  ZOO
ZOO
-  arborétum
arboretum
-  botanická záhrada
botanical garden
-  mestský park
city park
-  geopark
geopark
-  biosférická rezervácia
biospherical reservation
-  ramsarská lokalita
ramsar convention sites

Mapa vznikla za účelom **identifikácie bodových i plošných javov z činností v krajine**, ktoré možno hodnotiť ako pozitívne javy v území lokálne modifikujúce stanovenú úroveň kvality životného prostredia.

Map has been processed with the aim **to identify the point and territorial features** originated by the activities in the land what can be qualified as positive phenomenons in the territory. These ones on the local level modify the stated level of environmental quality.

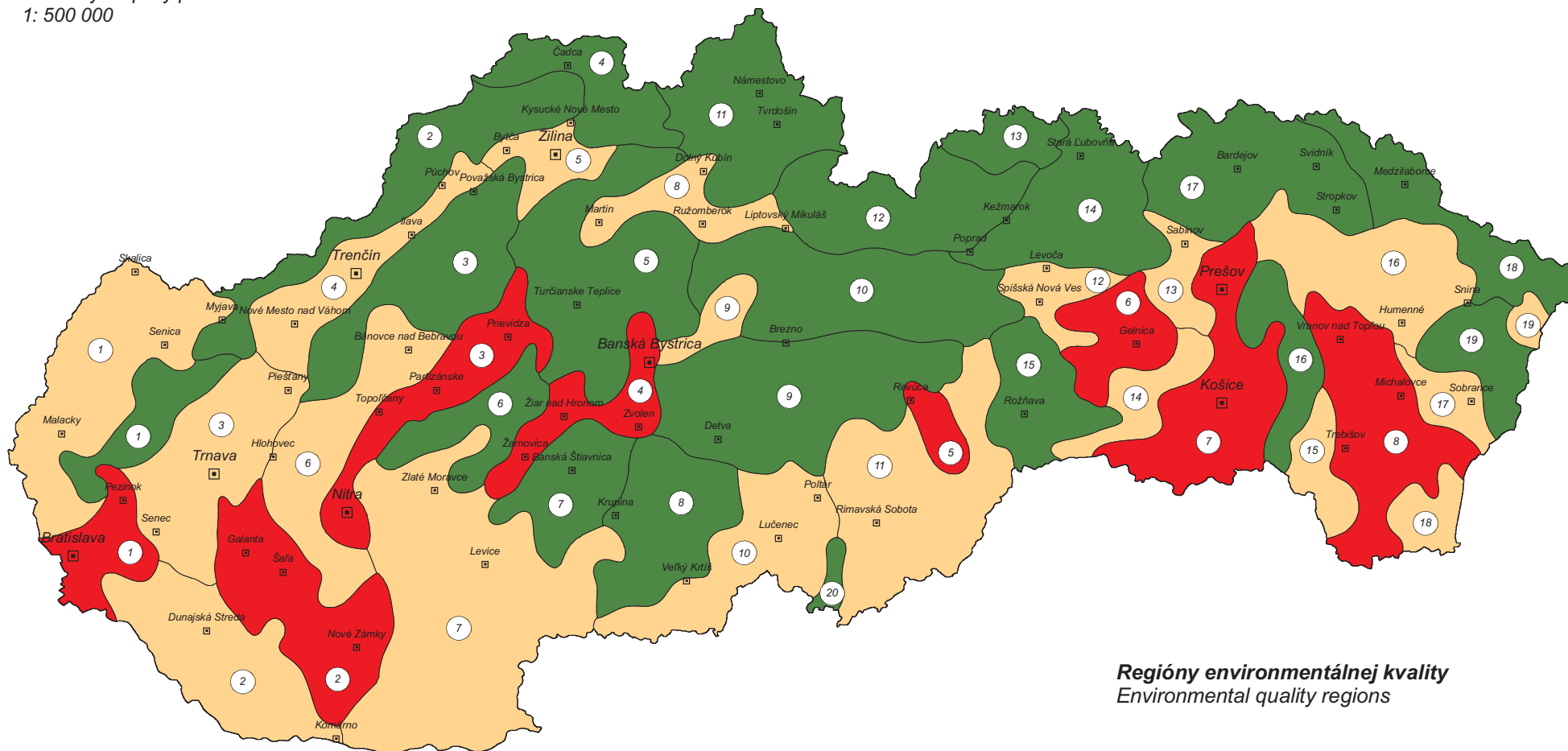
Environmentálna kvalita Environment quality

-  prostredie vysokej kvality
environment of high quality
-  prostredie vyhovujúce
satisfactory environment
-  prostredie mierne až silne narušené
environment moderately
event. strongly destroyed

Regióny environmentálnej kvality Environmental quality regions

Autori: P. Bohuš - J. Klinda a kol.
Spracoval: SAŽP pracovisko Košice, 2007

Základný mapový podklad:
1: 500 000



Regióny environmentálnej kvality
Environmental quality regions

Regióny 1. environmentálnej kvality
Regions of 1.st environmental quality level

- | | | |
|-------------------|--------------------|----------------------|
| 1. Malokarpatský | 8. Krupinský | 15. Krásnohorský |
| 2. Bielokarpatský | 9. Veporský | 16. Slanský |
| 3. Strážovský | 10. Nízkotatranský | 17. Ondavský |
| 4. Kysucký | 11. Oravský | 18. Východokarpatský |
| 5. Fatranský | 12. Tatranský | 19. Vihorlatský |
| 6. Vtáčnický | 13. Zamagurský | 20. Karančský |
| 7. Štiavnický | 14. Levočský | |

Regióny 2. environmentálnej kvality
Regions of 2.nd environmental quality level

- | | | |
|----------------|----------------|----------------|
| 1. Záhorský | 8. Liptovský | 15. Tokajský |
| 2. Dunajský | 9. Ľupčiansky | 16. Domašský |
| 3. Trnavský | 10. Ipeľský | 17. Sobranceký |
| 4. Trenčianský | 11. Gemerský | 18. Potiský |
| 5. Žilinský | 12. Spišský | 19. Ublanský |
| 6. Radošinský | 13. Sabinovský | |
| 7. Levický | 14. Jasovský | |

Regióny 3. environmentálnej kvality
Regions of 3.rd environmental quality level

- | | |
|------------------|------------------------|
| 1. Bratislavský | 5. Jelšavsko-lubenický |
| 2. Dolnopovažský | 6. Rudniansko-gelnický |
| 3. Ponitriansky | 7. Košicko-prešovský |
| 4. Pohronský | 8. Zemplínsky |