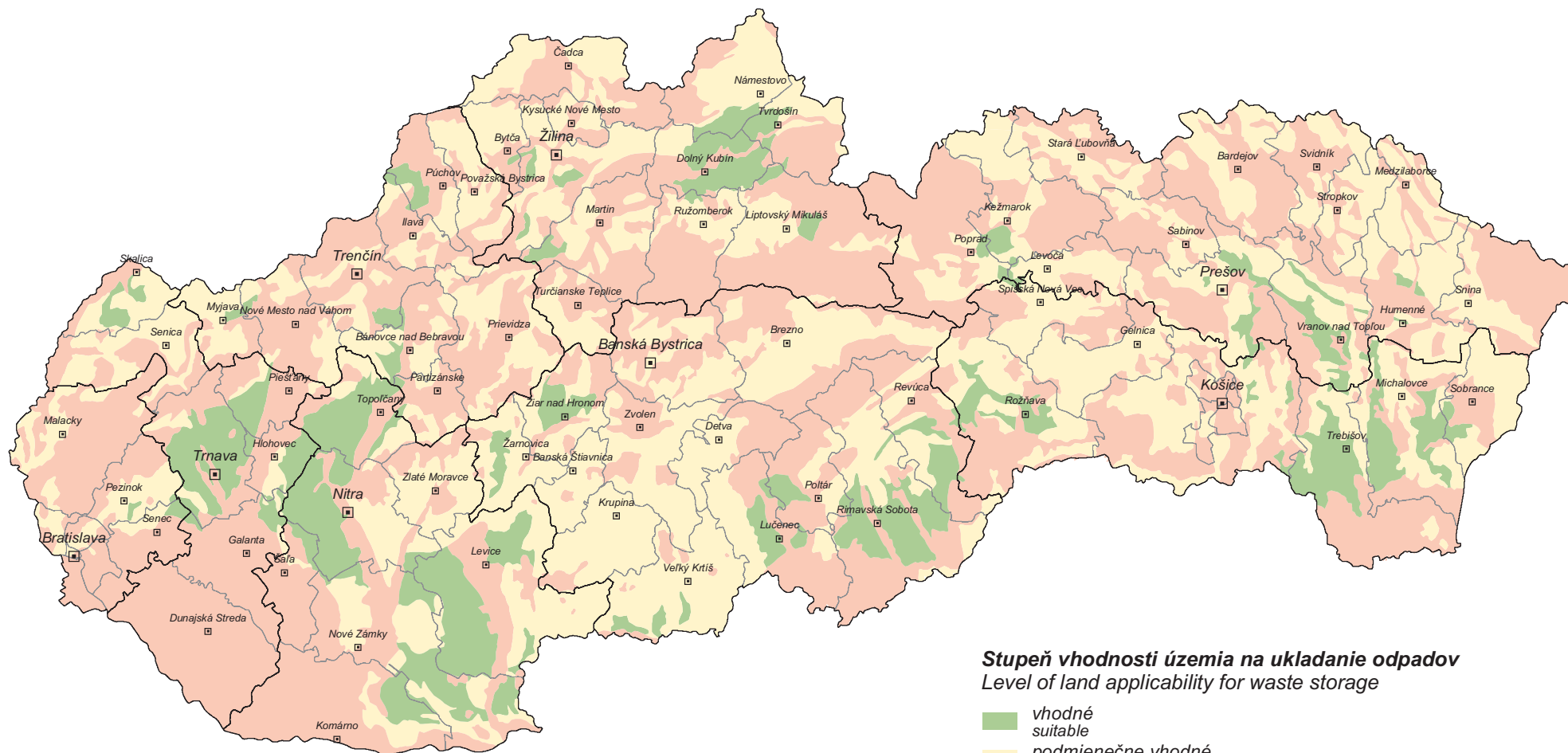


6.1	Vhodnosť územia na ukladanie odpadov Land applicability for waste storage
6.2	Množstvo produkcie komunálneho odpadu podľa okresov Production of municipal waste by districts
6.3	Množstvo produkcie komunálneho odpadu podľa okresov (bez odpadu využívaného a spaľovaného za účelom energetického využitia) Production of municipal waste by districts (without material and energy recovery)
6.4	Množstvo produkcie nebezpečného odpadu podľa okresov Production of hazardous waste by districts
6.5	Množstvo produkcie nebezpečného odpadu podľa okresov (bez odpadu využívaného a spaľovaného za účelom energetického využitia) Production of hazardous waste by districts (without material and energy recovery)
6.6	Vznik a nakladanie s nebezpečným odpadom podľa okresov Generation and treatment of hazardous waste by districts
6.7	Bilancia nebezpečného odpadu podľa okresov Balance of hazardous waste by districts
6.8	Skládky a spaľovne odpadov Landfills and incineration plants
6.9	Uzavreté skládky odpadov Closed landfills
6.10	Dostupnosť k prevádzkovaným skládkam a spaľovniam komunálneho odpadu Accessibility to operated landfills and incineration plants
6.11	Separovaný zber odpadov v sídlach Separated waste collection in settlements

Vhodnosť územia na ukladanie odpadov Land applicability for waste storage

Zdroj dát/Data source: Atlas krajiny SR / Landscape Atlas of the SR
Zostavil/Compiled: SAŽP pracovisko Košice, 2007

Základný mapový podklad/Basic map background:
1: 500 000



Množstvo produkcie komunálneho odpadu podľa okresov

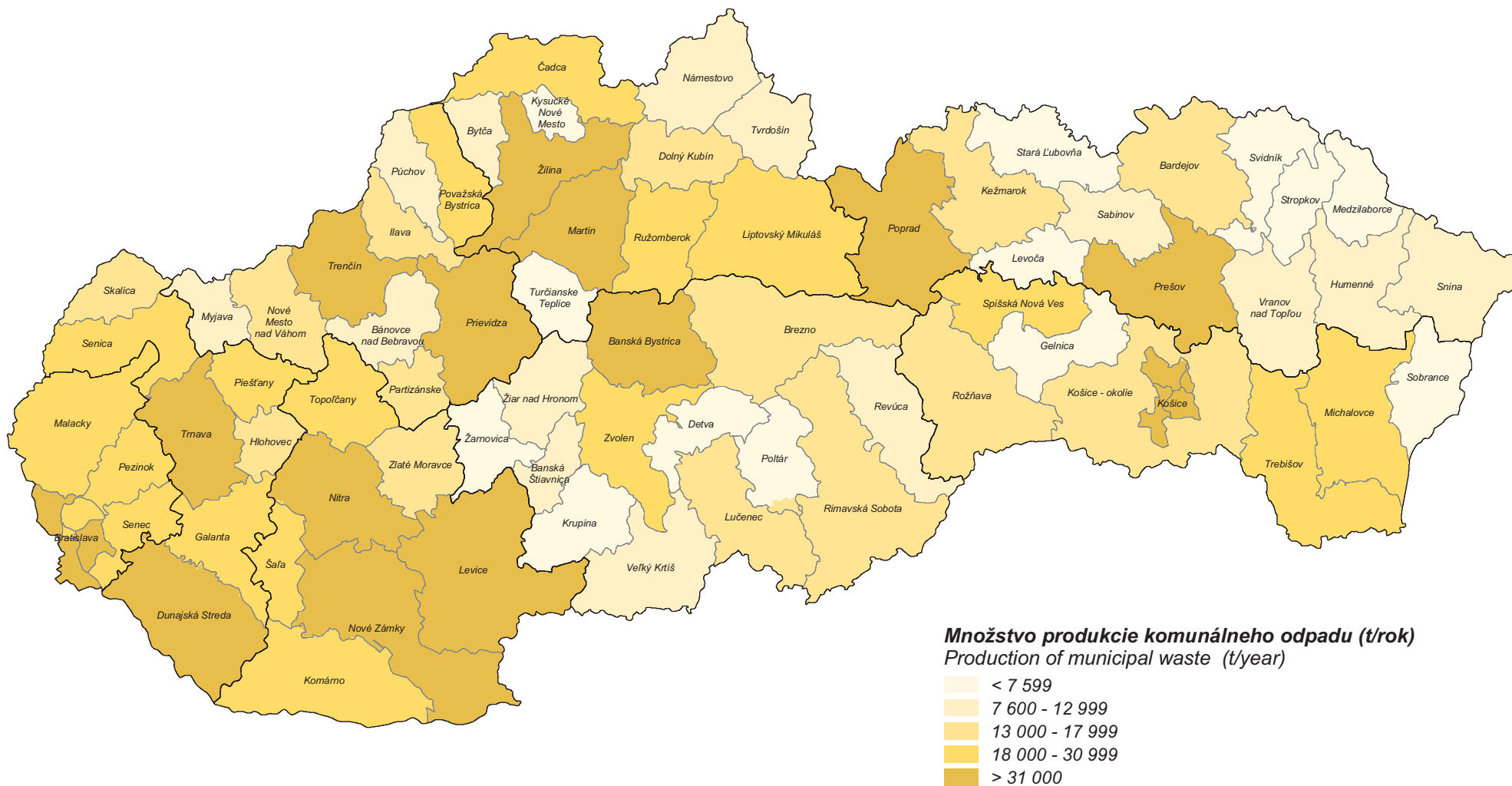
Production of municipal waste by districts

Zdroj dát/Data source: SAŽP - COHEM Bratislava - Regionálny informačný systém o odpadoch (RISO), 2006

Zostavil/Compiled: SAŽP pracovisko Košice, 2007

Základný mapový podklad/Basic map background:

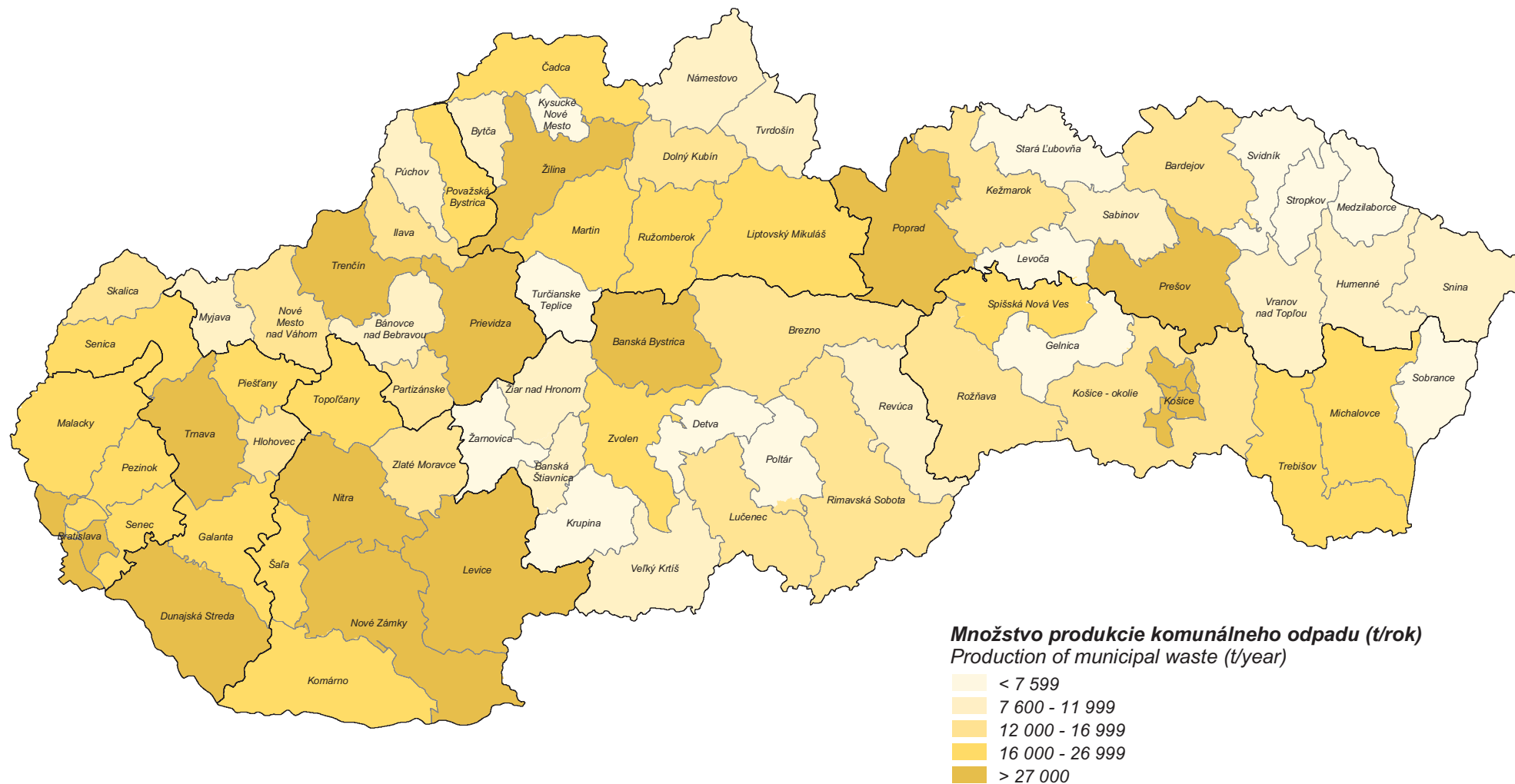
1: 500 000



**Množstvo produkcie komunálneho odpadu podľa okresov
(bez odpadu využívaného a spaľovaného za účelom energetického využitia)**
Production of municipal waste by districts (without material and energy recovery)

Zdroj dát/Data source: SAŽP - COHEM Bratislava - Regionálny informačný systém o odpadoch (RISO), 2006
Zostavil/Compiled: SAŽP pracovisko Košice, 2007

Základný mapový podklad/Basic map background:
1: 500 000

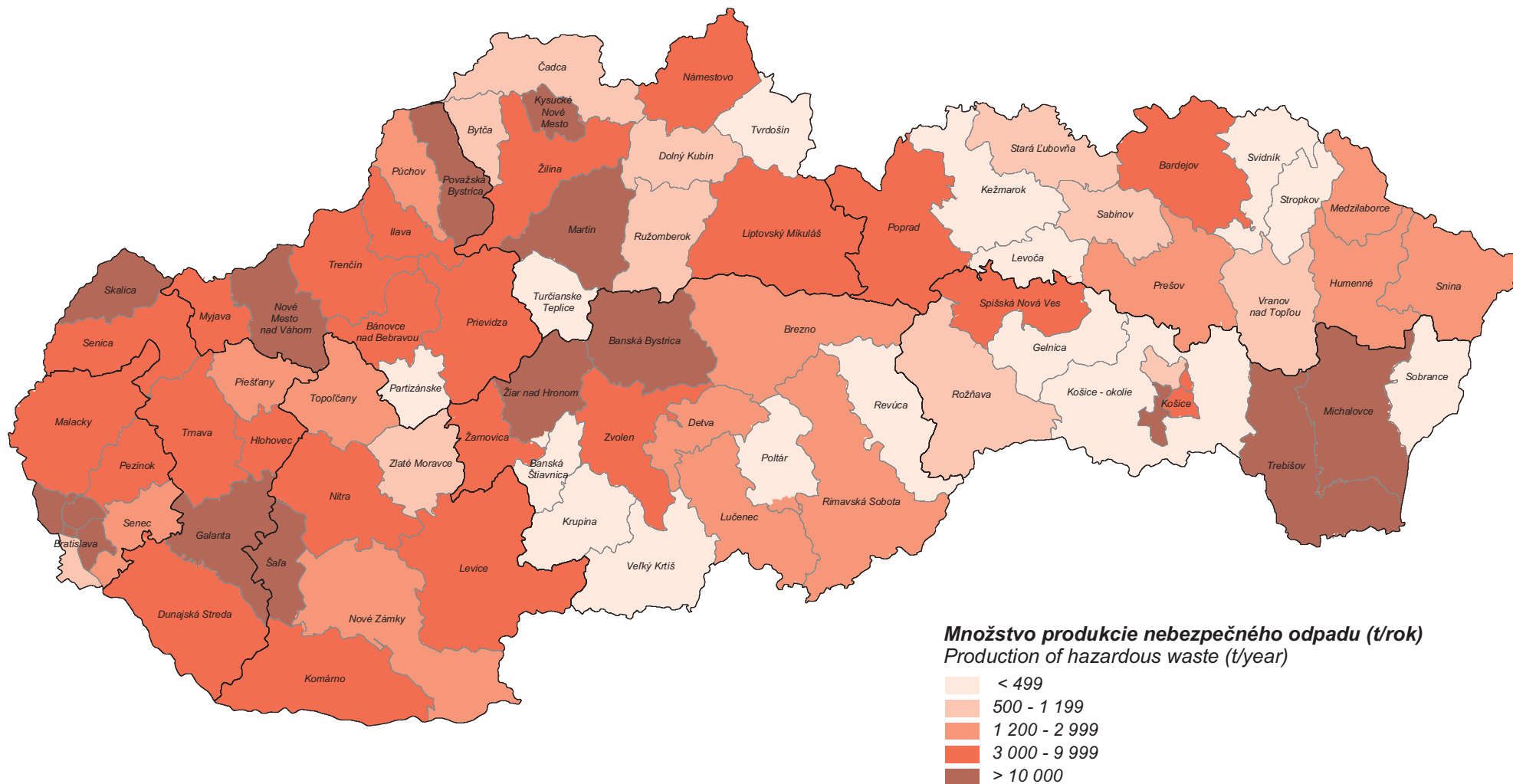


Množstvo produkcie nebezpečného odpadu podľa okresov

Production of hazardous waste by districts

Zdroj dát/Data source: SAŽP - COHEM Bratislava - Regionálny informačný systém o odpadoch (RISO), 2006
Zostavil/Compiled: SAŽP pracovisko Košice, 2007

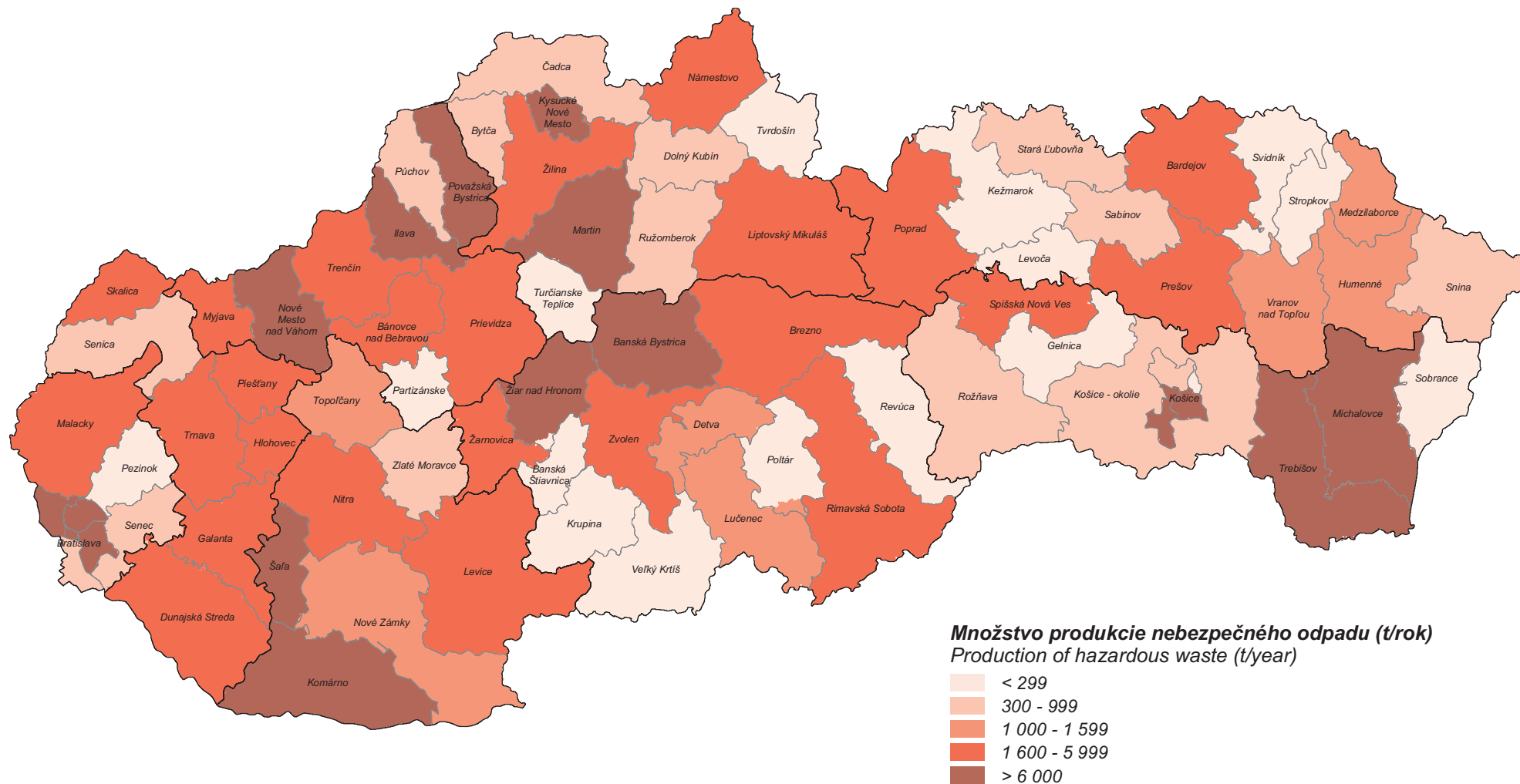
Základný mapový podklad/Basic map background:
1: 500 000



**Množstvo produkcie nebezpečného odpadu podľa okresov
(bez odpadu využívaného a spaľovaného za účelom energetického využitia)**
Production of hazardous waste by districts (without material and energy recovery)

Zdroj dát/Data source: SAŽP - COHEM Bratislava - Regionálny informačný systém o odpadoch (RISO), 2006
 Zostavil/Compiled: SAŽP pracovisko Košice, 2007

Základný mapový podklad/Basic map background:
 1: 500 000



Vznik a nakladanie s nebezpečným odpadom podľa okresov

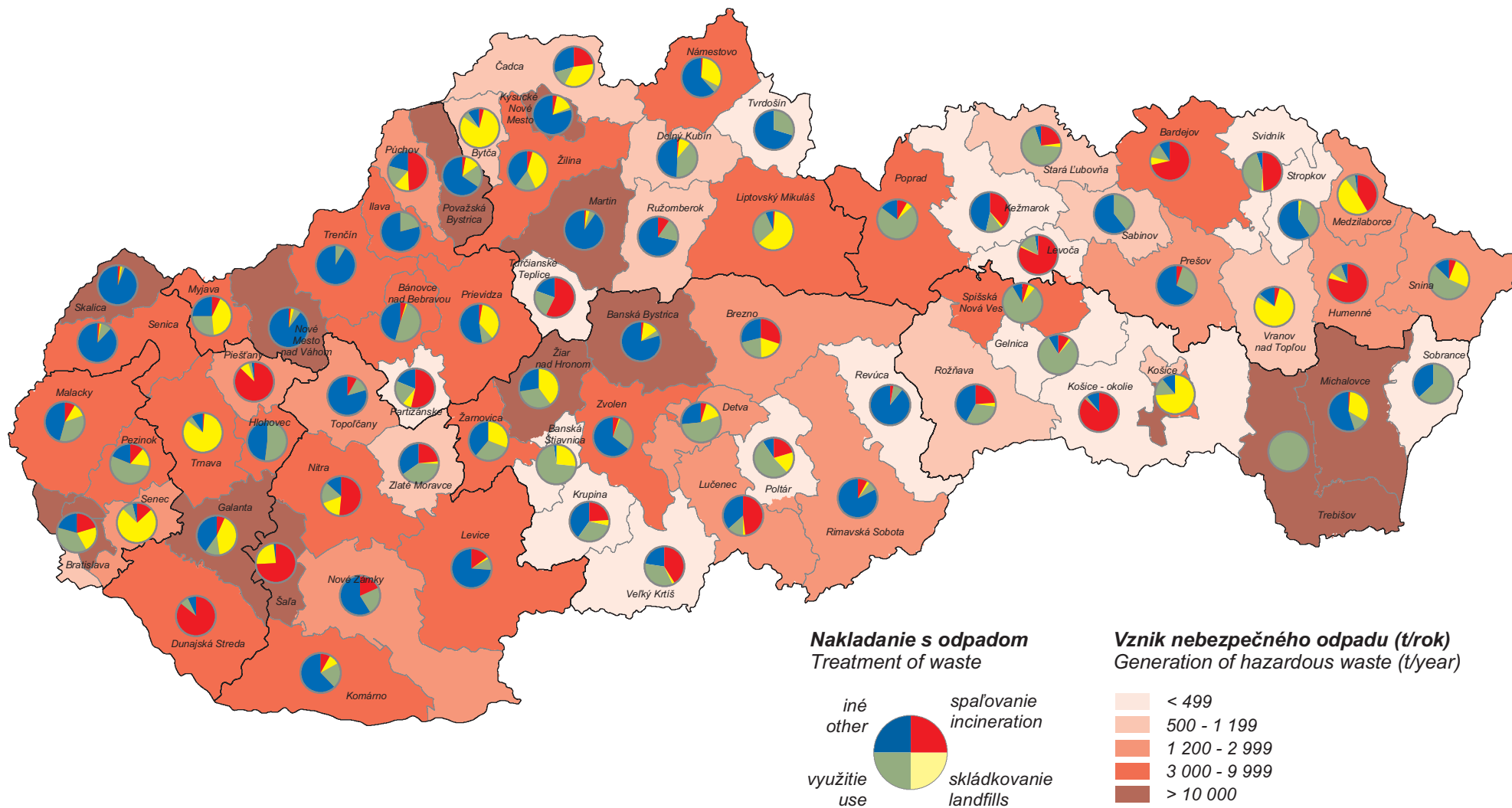
Generation and treatment of hazardous waste by districts

Zdroj dát/Data source: SAŽP - COHEM Bratislava - Regionálny informačný systém o odpadoch (RISO), 2006

Zostavil/Compiled: SAŽP pracovisko Košice, 2007

Základný mapový podklad/Basic map background:

1: 500 000

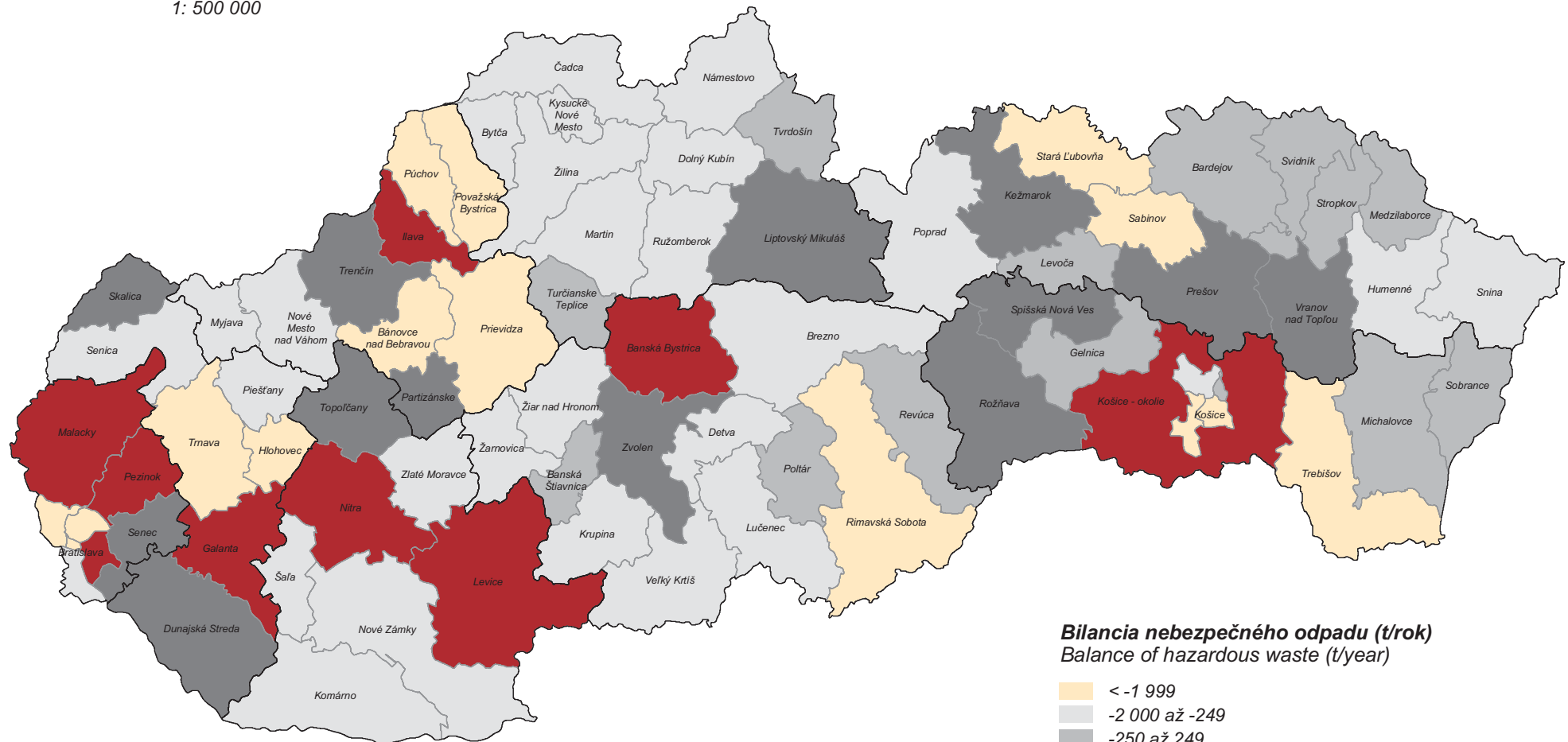


Bilancia nebezpečného odpadu podľa okresov

Balance of hazardous waste by districts

Zdroj dát/Data source: SAŽP - COHEM Bratislava - Regionálny informačný systém o odpadoch (RISO), 2006
Zostavil/Compiled: SAŽP pracovisko Košice, 2007

Základný mapový podklad/Basic map background:
1: 500 000



Bilancia nebezpečného odpadu (t/rok)
Balance of hazardous waste (t/year)

- < -1 999
- 2 000 až -249
- 250 až 249
- 250 až 4 999
- > 5 000

Mapa vyjadruje **bilanciu vzniku nebezpečného odpadu a spôsob nakladania s ním** na úrovni okresu. Záporné hodnoty charakterizujú okresy, ktoré z hľadiska nakladania s nebezpečným odpadom odovzdávajú časť produkcie nebezpečného odpadu do iného okresu. Kladné hodnoty charakterizujú okresy, ktoré okrem svojich nebezpečných odpadov spracovávajú nebezpečné odpady z produkcie iných okresov.

The map express **the origin of hazardous waste and its management on the district level**. The negative numbers involve districts what are enforced because of their hazardous waste management regime to export a part of their hazardous waste production towards the other district. The positive numbers are the characteristics of those districts what are except of their own hazardous waste processing also a hazardous waste coming from other districts.

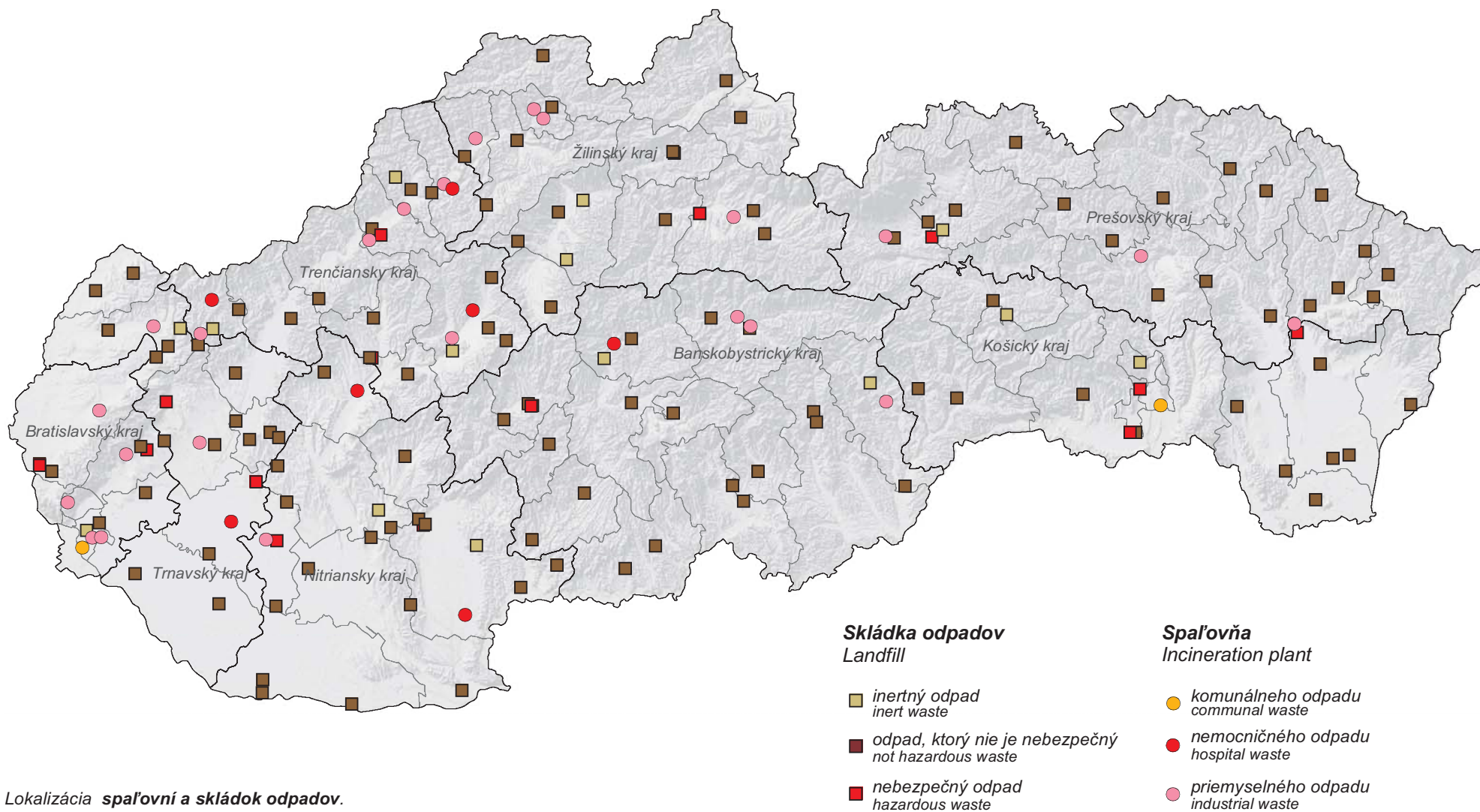
Skládky a spaľovne odpadov Landfills and incineration plants

Zdroj dát/Data source: SAŽP - COHEM Bratislava, 2006

Zostavil/Compiled: SAŽP pracovisko Košice, 2007

Základný mapový podklad/Basic map background:

1: 500 000



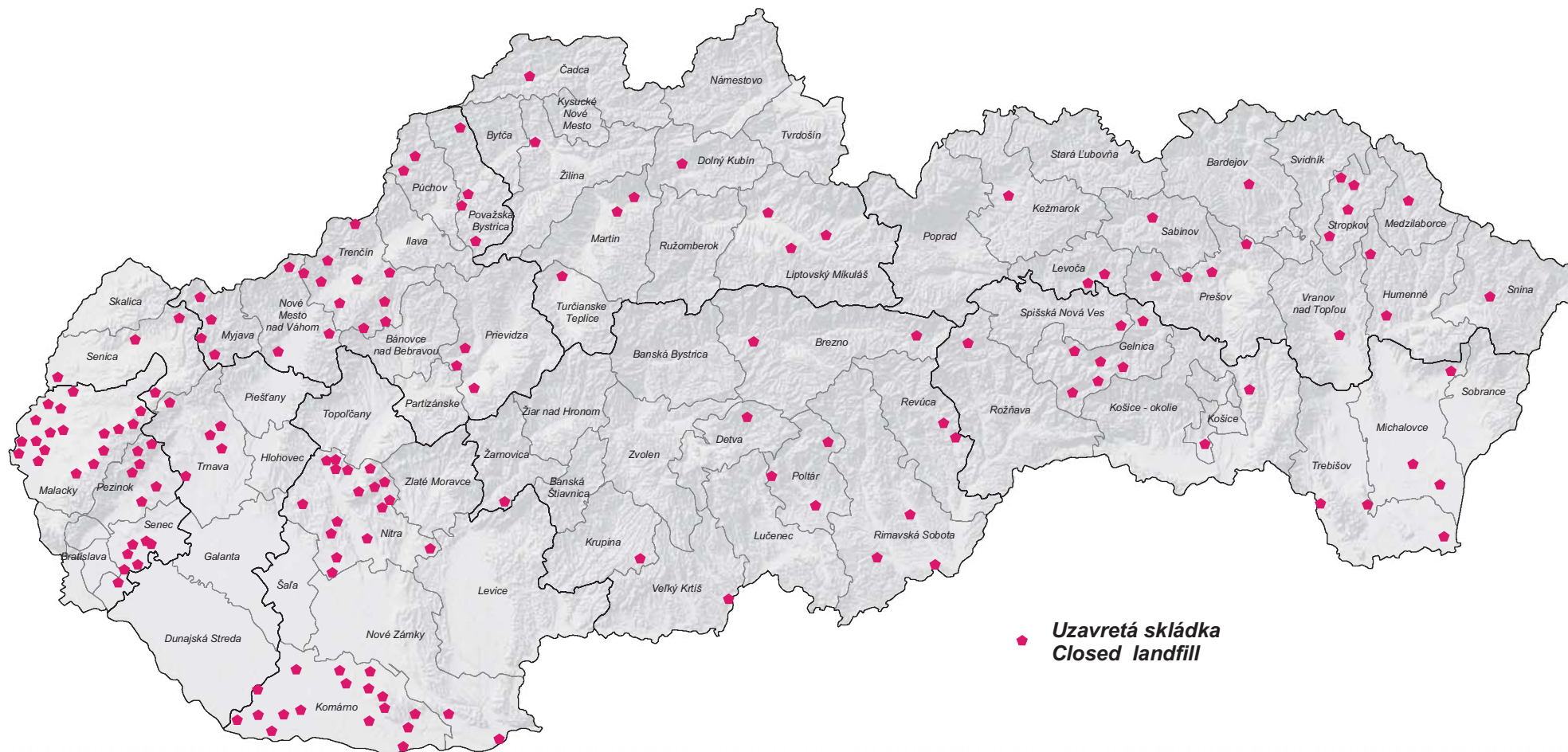
Lokalizácia **spaľovní a skládok odpadov.**

Incineration plants and landfills localization.

Uzavreté sklárky odpadov Closed landfills

Zdroj dát/Data source: SAŽP - COHEM Bratislava, 2006
Zostavil/Compiled: SAŽP pracovisko Košice, 2007

Základný mapový podklad/Basic map background:
1: 500 000



Mapa znázorňuje sklárky odpadov, ktoré boli prevádzkované za osobitných podmienok a ktorých činnosť bola ukončená.

The map illustrates landfills which were operating under special conditions and which activities have been closed.

Dostupnosť k prevádzkovaným skládkam a spaľovniam komunálnych odpadov

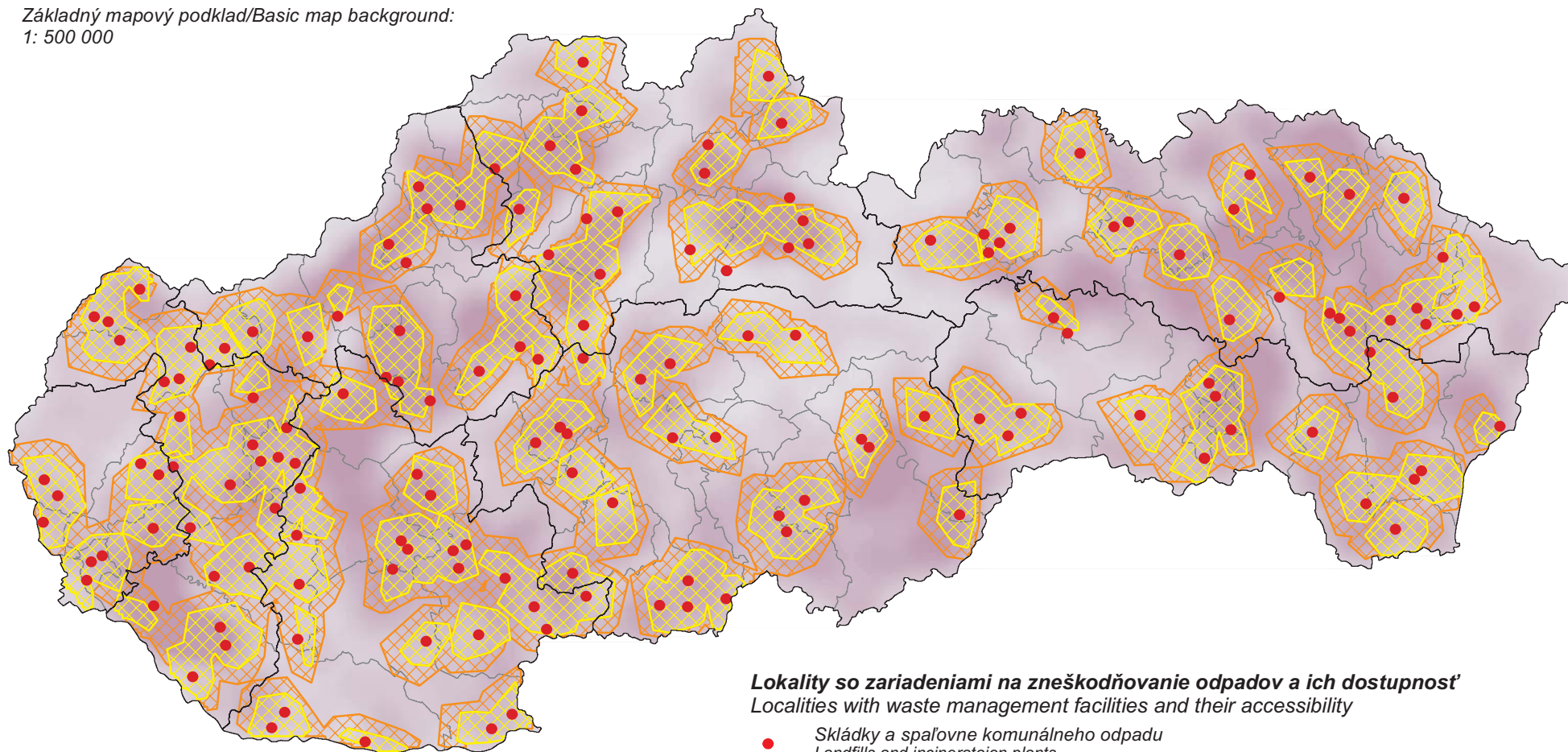
Accessibility to operated landfills and incineration plants

Zdroj dát/Data source: SAŽP - COHEM Bratislava, 2006

Zostavil/Compiled: SAŽP pracovisko Košice, 2007

Základný mapový podklad/Basic map background:

1: 500 000



Lokality so zariadeniami na zneškodňovanie odpadov a ich dostupnosť

Localities with waste management facilities and their accessibility

- Skládky a spaľovne komunálneho odpadu
Landfills and incineration plants

Vzdialenosť po cestných komunikáciách I., II. a III. triedy
Distance due roads of I., II., and III. class

- do 10 km od zariadenia
up to 10 km from the facility
- do 15 km od zariadenia
up to 15 km from the facility

Hustota osídlenia (sídiel v priestore)
Inhabitants density (of settlements in the space)

- vysoká
high
- nízka
low

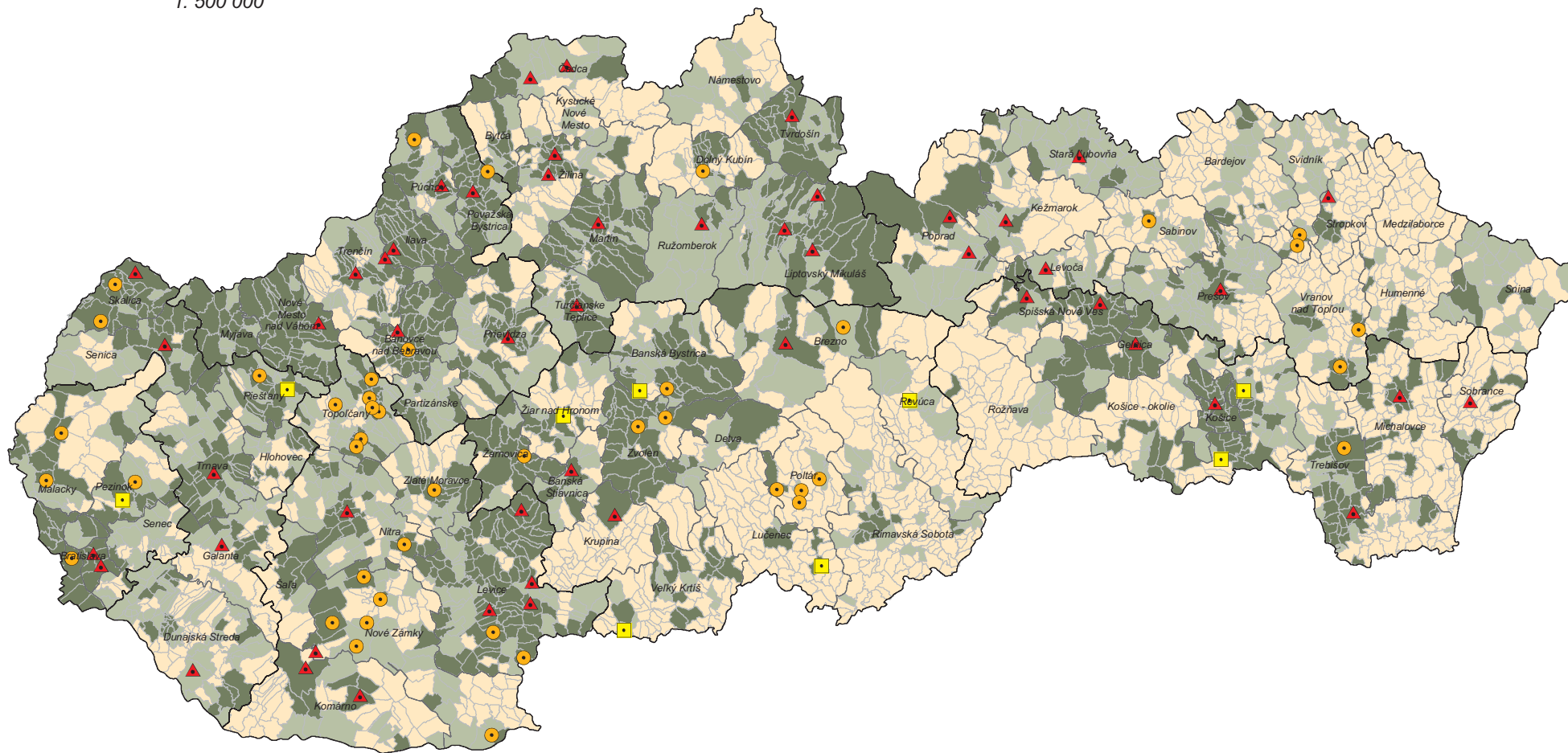
Mapa vyjadruje lokalizáciu skládok, spaľovní komunálnych odpadov a ich dostupnosť po cestných komunikáciách I., II., a III. triedy do 10 a 15 km. Hustota sídiel v priestore je porovnávacím ukazovateľom v súvislosti s ktorým je možné identifikovať požiadavky na nové zariadenia na zneškodňovanie odpadov.

The map presents the localization of landfills and incineration plants as like as their accessibility due the roads of I., II., and III. class up to 10 and 15 km. The settlements density in a space is an indicator of the comparison. On the base of it, there is possible to identify the requirements on the new waste management facilities.

Separovaný zber odpadu v sídlach Separated waste collection in settlements

Zdroj dát/Data source: Technicko - ekonomické - ekologické poradenstvo, Stredisko separovaného zberu Bratislava
Zostavil/Compiled: SAŽP pracovisko Košice, 2007

Základný mapový podklad/Basic map background:
1: 500 000



Realizácia separovaného zberu odpadov Realization of separated waste collections

- Realizovaný separovaný zber do 2 komodít
Realized separated waste to 2 commodities
- Realizovaný separovaný zber 3 a viac komodít
Realized separated waste 3 and more commodities
- Nerealizovaný separovaný zber
Not realized separated waste

Technologická vybavenosť Technological facilities

- Zariadenia na triedenie odpadu (triediaca linka, triediaca hala)
Screening facilities (assorting line, assorting hall)
- Zariadenia na spracovanie odpadu (lis, drvič, briketovacie zariadenie)
Save-all facilities (press, waste disposer, briquetting facility)
- Zariadenia na triedenie a spracovanie odpadu
Screening and save-all facilities